

ECK-ANSCHLAGPUNKT

ECK -ANSCHLAGPUNKTE NPK_L, NPK_T



EIGENSCHAFTEN

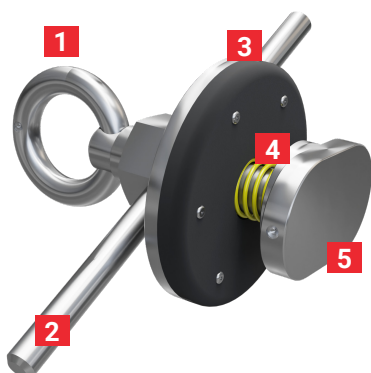
Die Vorrichtung dient als Fallschutz bei der Arbeit mit Bau- und Lagercontainern.

Die Vorrichtung entspricht der PN-EN 795B:2012, was bedeutet, dass es sich um einen temporären Anschlagpunkt handelt, der so installiert ist, dass eine unbeabsichtigte Trennung des Punktes von dem Bauteil, an dem er befestigt ist, verhindert wird. Es ist jedoch möglich, sie absichtlich von der Baustruktur zu lösen; in diesem Fall erfolgen mindestens zwei getrennte und aufeinanderfolgende Handlungen, wobei die Verwendung von zusätzlichem Werkzeug nicht notwendig ist.



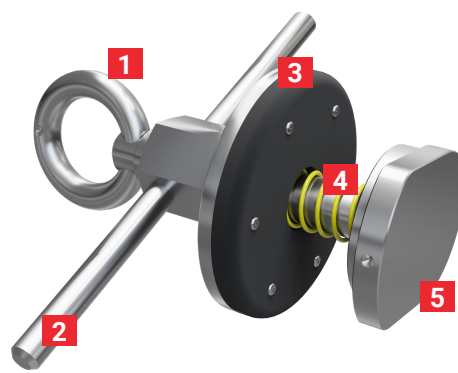
Die Eckanschlagpunkte sind in zwei Versionen erhältlich: NPK_L und NPK_T. Die Anschlagpunkte sind für die Montage in die Transportschlitz an den Ecken eines Containers gedacht.

Die Eck-Anschlagpunkte sind so konzipiert, dass sie nur in die seitlichen Schlitz an Containerrechen, die der ISO 1161 entsprechen, passen.



NPK_L

- 1 Öse des Anschlagpunktes
- 2 Druckmutter
- 3 Gummiunterlegscheibe
- 4 Zugfeder
- 5 Verschluss



NPK_T

TECHN. DATEN

NORM:	PN-EN 795:2012 typ B	TYPEN:	NPK_L, NPK_T	GEFAHRKL.:	III
TRAGLAST:	100 kg	MAX. NUTZER:	1 Person		

TYPEN

Da die Schlitze an den Containerecken unterschiedliche Formen haben, wurden zwei verschiedene Versionen des Eckanschlagpunktes entwickelt.

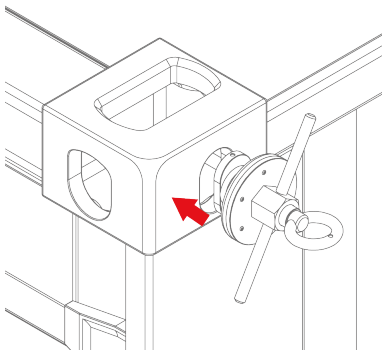


NPK_L – für ovale Schlitze.

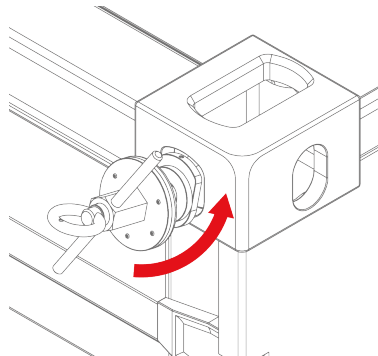
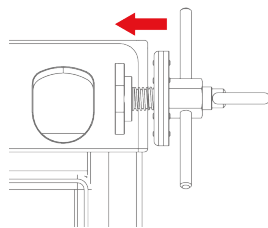


Wersja NPK_T – für schildförmige Schlitze.

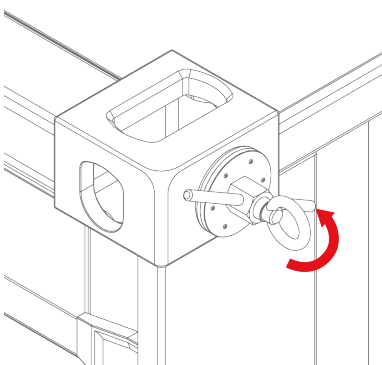
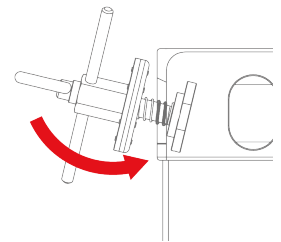
MONTAGE



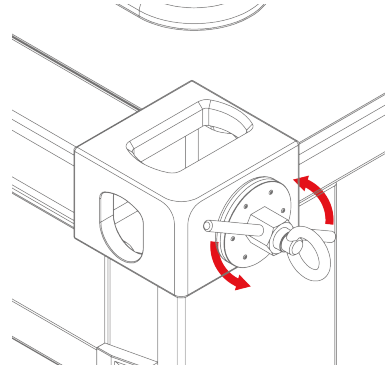
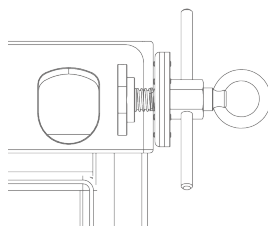
Den Verschluss des NPK_L in den ovalen Schlitz der Containerecke einführen.



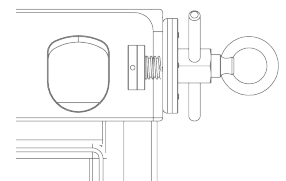
Den Verschluss des NPK_T in den schildförmigen Schlitz einführen.

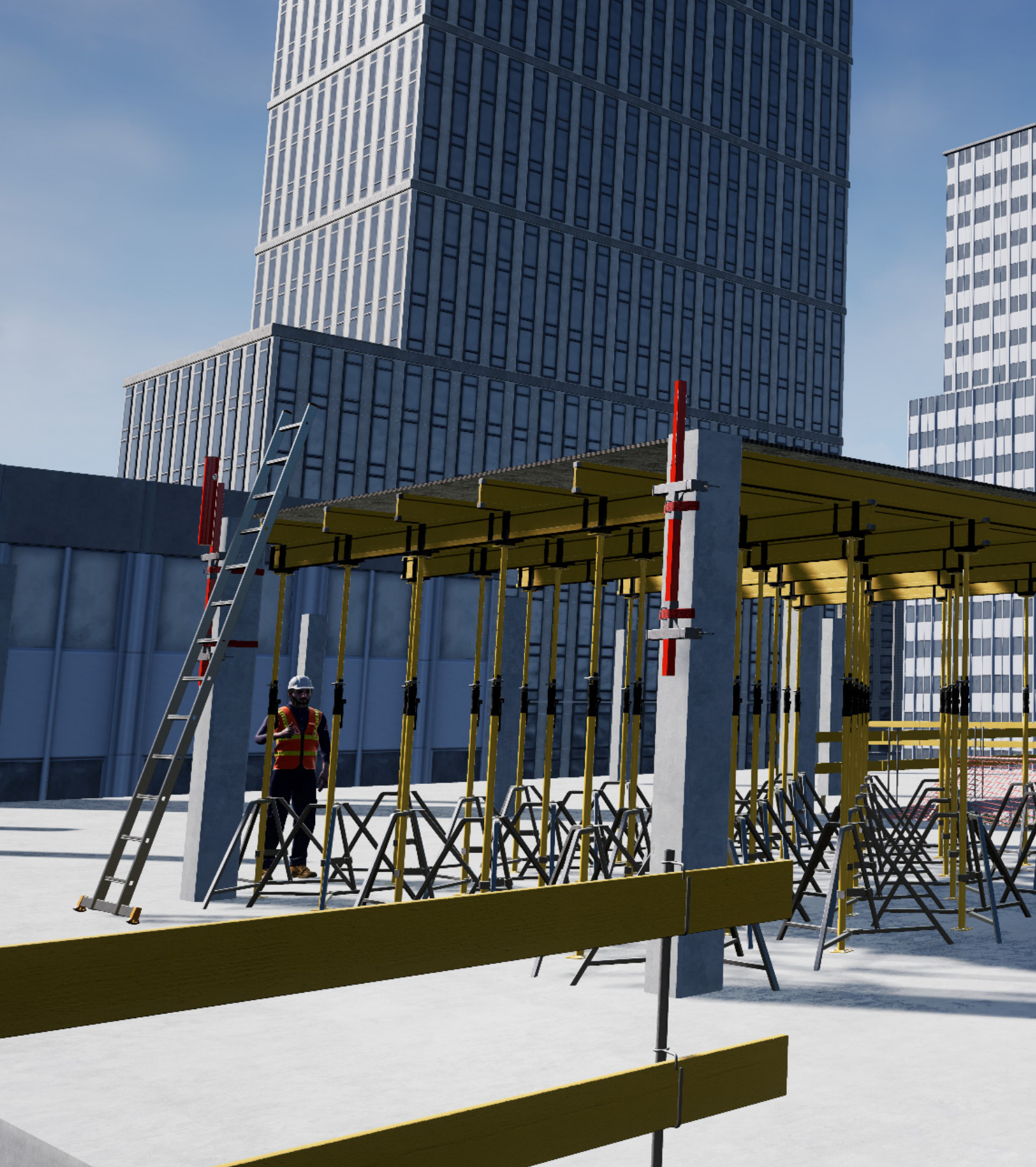


Die Öse des NPK drehen, um den Anschlag im Schlitz zu verriegeln.



Die Druckmutter des NPK festziehen.





ROCK MASTER

CBR Rock Master Sp. z o. o. Sp. k.
ul. Królewska 94/11, 30-079 Kraków,
tel. +48 12 290 30 35;
e-mail: office@rockmaster.eu
NIP: 945-18-44-489

Centrum Badań i Rozwoju
ul. Sportowa 20, 32-083 Balice,
e-mail: cbr@rockmaster.eu

www.rockmaster.eu