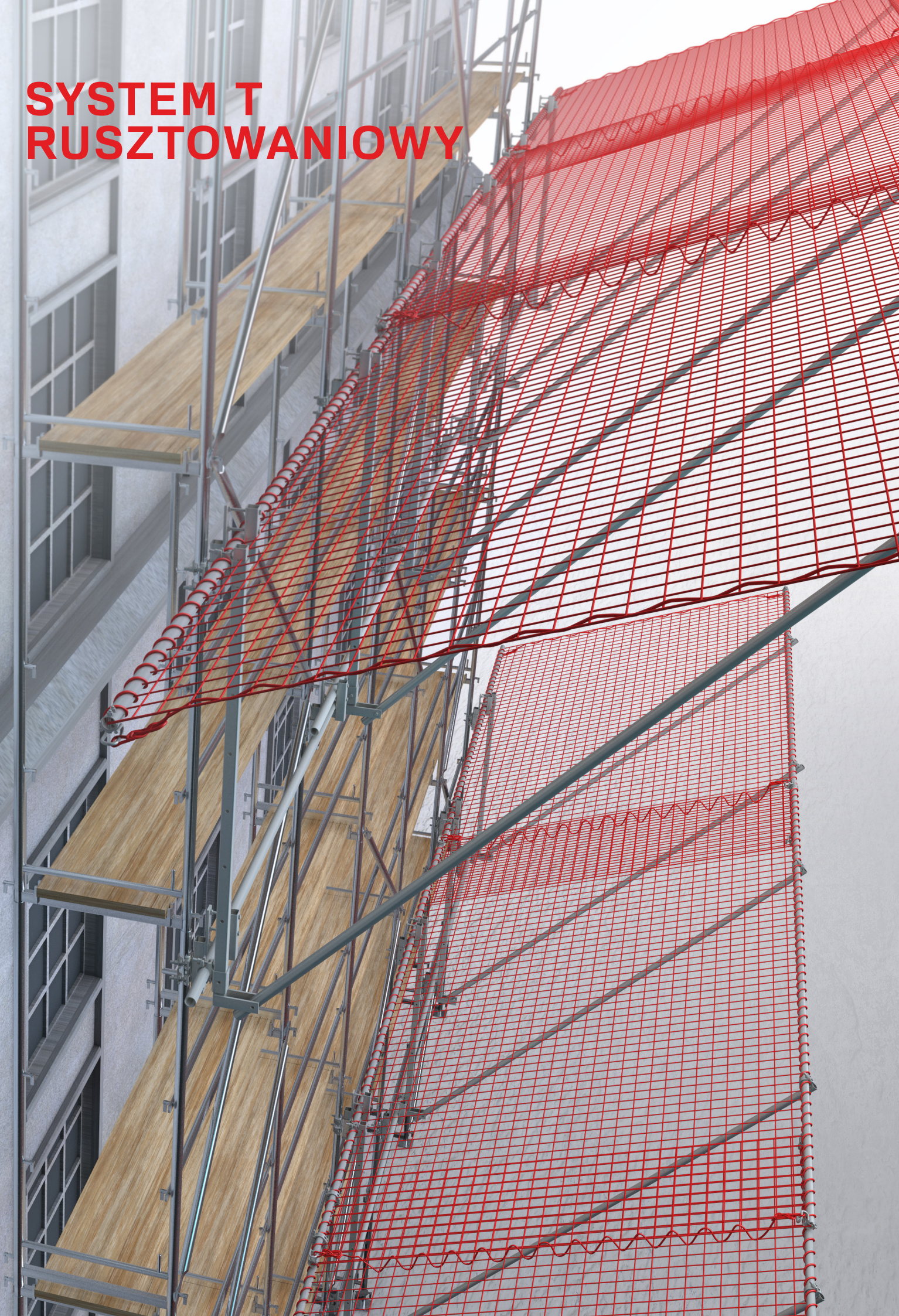


SYSTEM T RUSZTOWANIOWY



SYSTEM T RUSZTOWANIOWY

SIATKA SYSTEMU T W WERSJI RUSZTOWANIOWEJ / STWR/ BEZINWAZYJNE ROZWIĄZANIE NA BUDOWIE WSPÓŁPRACUJĄCE Z RUSZTOWANIEM

CHARAKTERYSTYKA

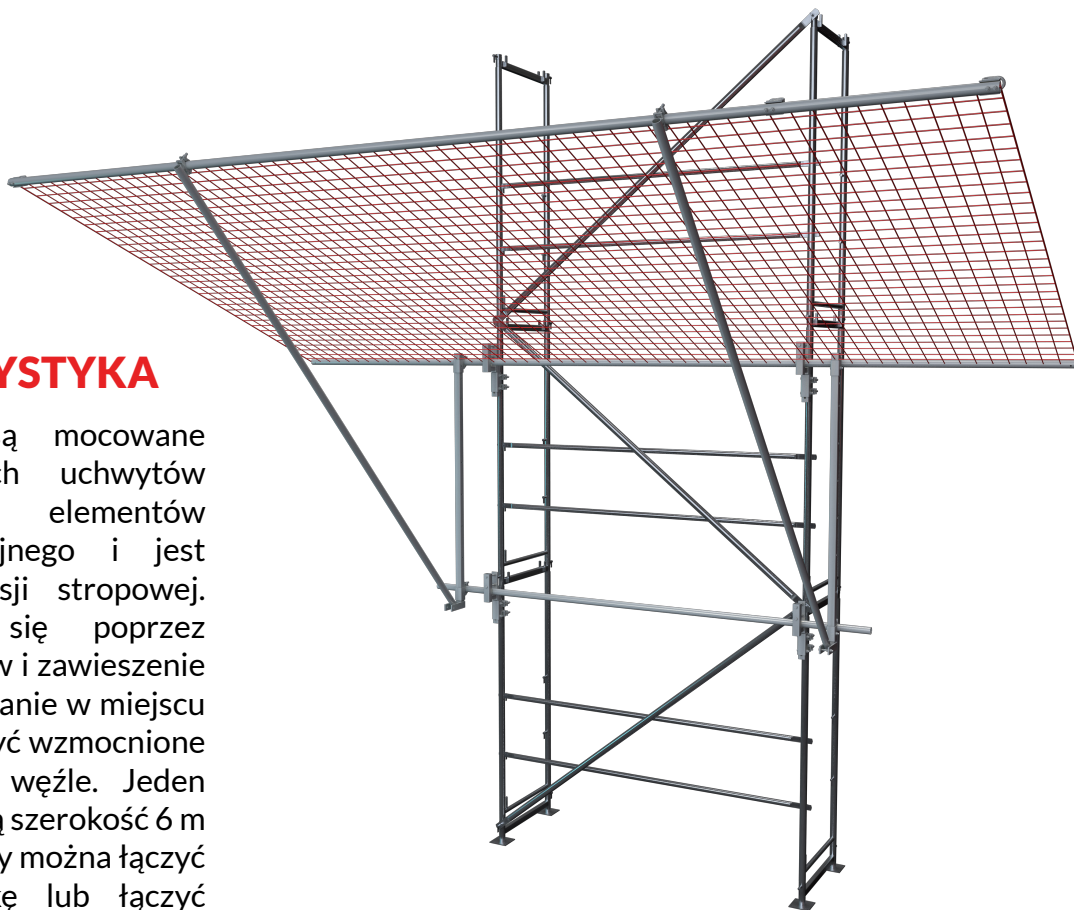
Moduły siatki T są mocowane za pomocą czterech uchwytów mocowanych do elementów rusztowania elewacyjnego i jest alternatywą dla wersji stropowej. Montaż wykonuje się poprzez przykręcenie uchwytów i zawieszenie na nich siatki. Rusztowanie w miejscu montażu siatek musi być wzmocnione kotwami na każdym węźle. Jeden moduł ma standardową szerokość 6 m i głębokość 3 m. Moduły można łączyć ze sobą na zakładkę lub łączyć krawędzie na styk.

Siatka systemu T jest przeznaczona do ochrony ludzi przed upadkiem z wysokości nie większej niż 6 m. W tym systemie stosuje się siatkę polipropylenową o szerokości oczek 10 cm zintegrowaną z gęstą siatką na drobne odłamki i pyły budowlane.

Siatka będzie skutecznie chronić przed upadkiem dużych elementów jak dźwigary, tylko w przypadku montażu jej na najwyższej kondygnacji.

Tylko pierwszy montaż wymaga zastosowania żurawia, a potem do przekładek i demontażu można stosować wyciągarkę Rock Master /RWRM/ obsługiwaną i przenoszoną ręcznie.

System jest testowany za pomocą stalowej kuli o masie 100 kg zrzucanej z wysokości 7 m. Siatka jest badana w Centrum Badawczo-Rozwojowym Rock Master i posiada certyfikat zgodności z normą EN 1263-1,2 wydany przez Akademię Górniczo-Hutniczą w Krakowie.



DANE TECHNICZNE

NORMA: EN 1263-1,
EN 1263-2

MATERIAŁ:

stal, poliamid,
polipropylen

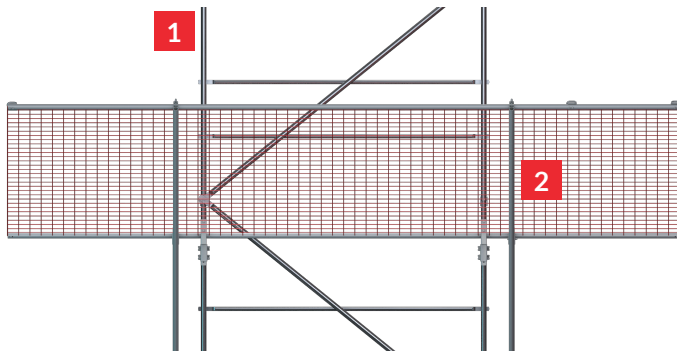
**DODATKOWE
INFORMACJE:**

kompatybilna z
STWS i STWP

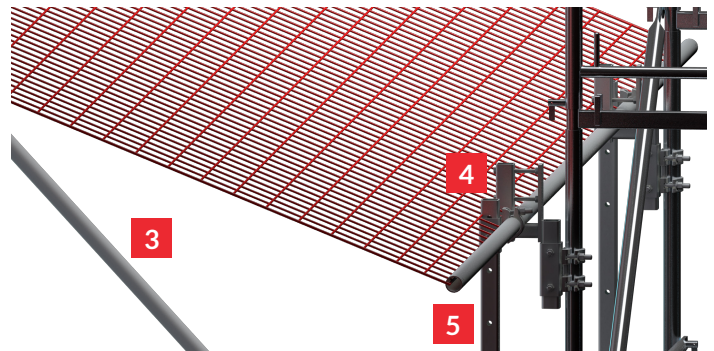
WAGA: ~10 kg

**WYMIARY DO
TRANSPORTU:**

6 m



Rzut Systemu T z przodu



Rzut Systemu T pod kątem

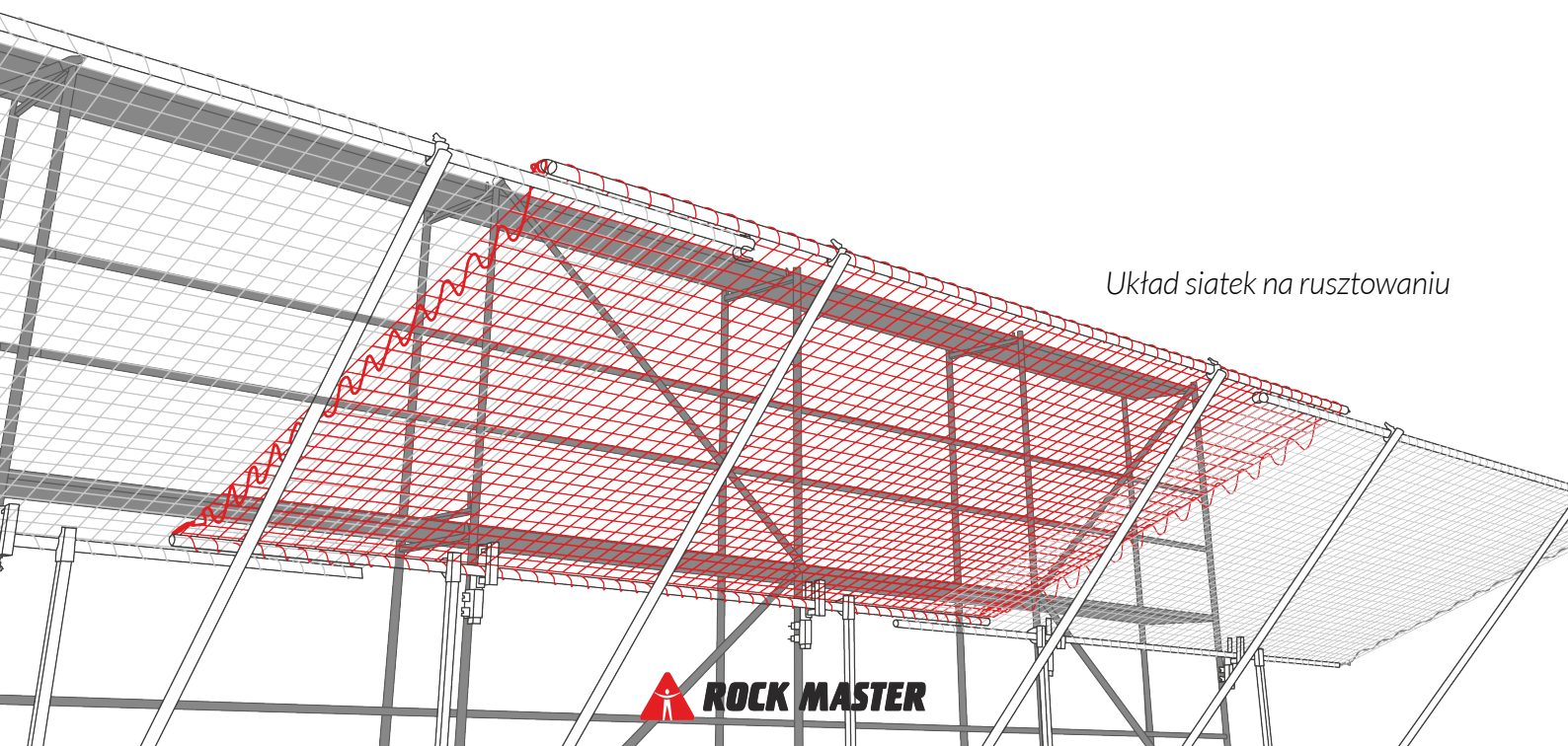
1 Rusztowanie elewacyjne

3 Rura ukośna

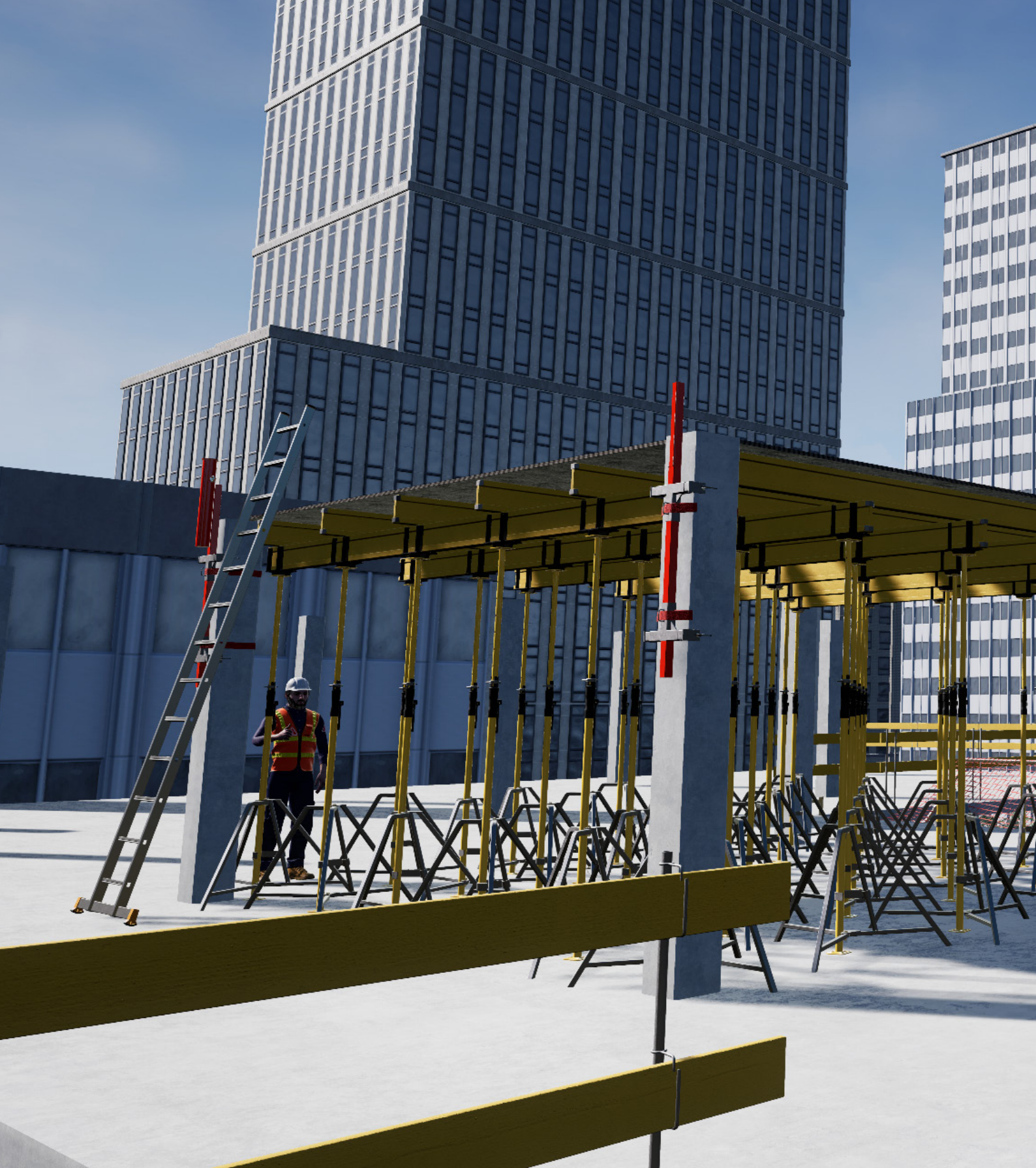
5 Układ pionowy

2 Siatka bezpieczeństwa
3,2m x 6m

4 Łącznik przyścienny



Układ siatek na rusztowaniu



ROCK MASTER

CBR Rock Master Sp. z o. o. Sp. k.
ul. Królewska 94/11, 30-079 Kraków,
tel. +48 12 290 30 35;
e-mail: office@rockmaster.eu
NIP: 945-18-44-489

Centrum Badań i Rozwoju
ul. Sportowa 20, 32-083 Balice,
e-mail: cbr@rockmaster.eu

www.rockmaster.eu