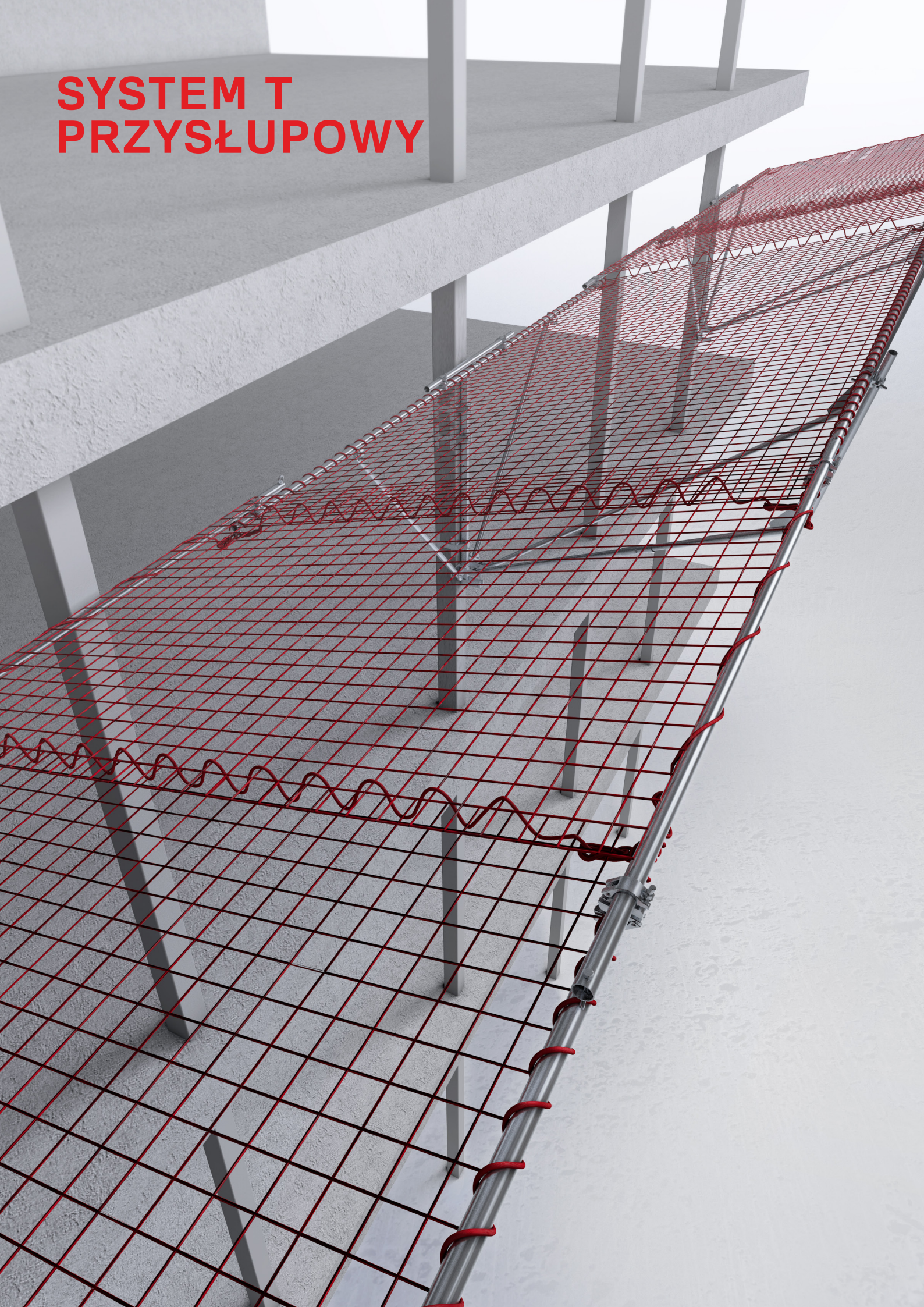
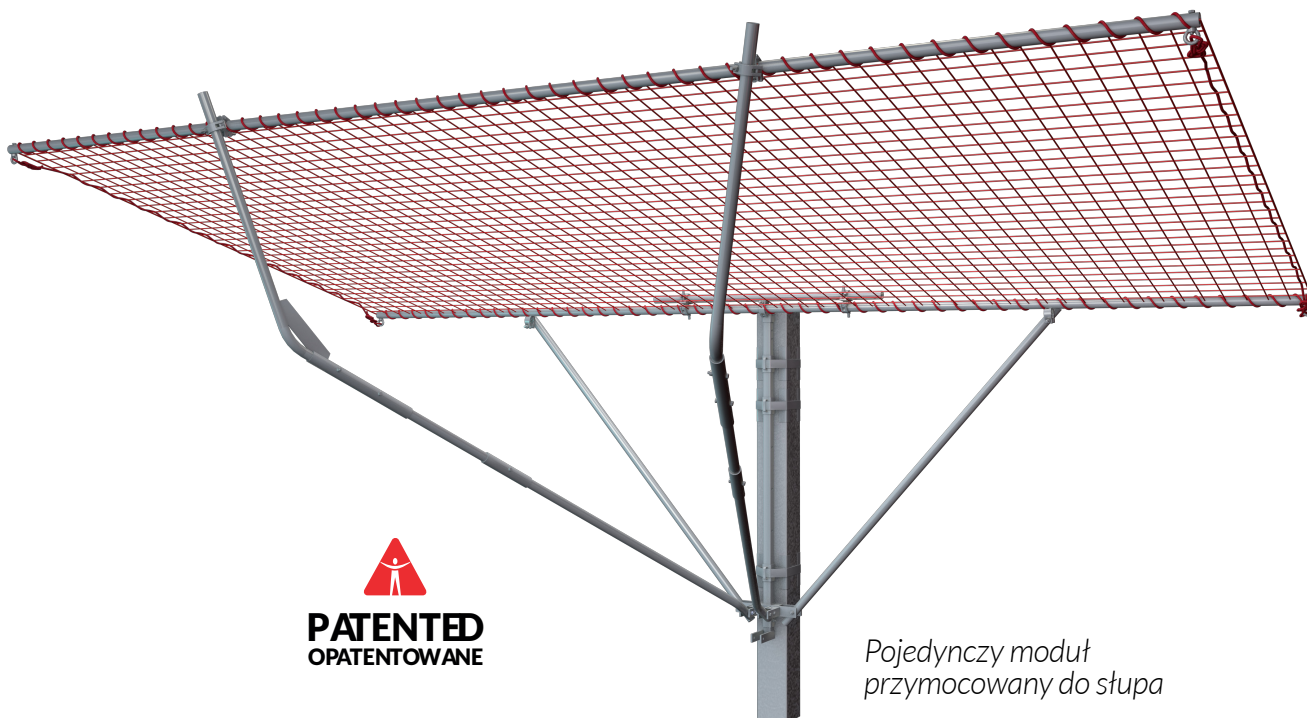


SYSTEM T PRZYSŁUPOWY



SYSTEM T PRZYSŁUPOWY

SIATKA SYSTEMU T W WERSJI PRZYSŁUPOWEJ / STWP/ BEZINWAZYJNE ROZWIĄZANIE NA BUDOWIE NIE WYMAGAJĄCE WIERCENIA




PATENTED
OPATENTOWANE

*Pojedynczy moduł
przymocowany do stupa*

CHARAKTERYSTYKA

Moduły siatki T są mocowane za pomocą trzech taśm oplatających słupy lub krótkie ścianki i jest alternatywą dla wersji stropowej. Montaż nie wymaga wiercenia ani zastosowania narzędzi. Wykonuje się go za pomocą mechanizmu zaciskającego taśmy.

Maksymalny rozstaw słupów to 8 m. Jeden moduł ma standardową szerokość 6 m i głębokość 3 m. Moduły można łączyć 2 metrowymi siatkami łącznikowymi.

Siatka systemu T jest przeznaczona do ochrony ludzi przed upadkiem z wysokości nie większej niż 6 m. W tym systemie stosuje się siatkę podwójną o szerokości oczek 10 i 6 cm dzięki czemu może ona zatrzymać wielkie i mniejsze przedmioty. Dodatkowo może być zintegrowana z gęstą siatką na drobne odłamki i pyły budowlane. Siatka będzie skutecznie chronić przed wypadnięciem elementów o dużej wielkości jak dźwigary tylko w przypadku montażu jej na najwyższej kondygnacji.

Tylko pierwszy montaż wymaga zastosowania żurawia, a potem do przekładek i demontażu można stosować wyciągarkę Rock Master /RWRM/ obsługiwaną i przenoszoną ręcznie.

System jest testowany za pomocą stalowej kuli o masie 100 kg zrzucanej z wysokości 7 m. Siatka jest badana w Centrum Badawczo-Rozwojowym Rock Master i posiada certyfikat zgodności z normą EN 1263-1,2 wydany przez Akademię Górniczo-Hutniczą w Krakowie.

DANE TECHNICZNE

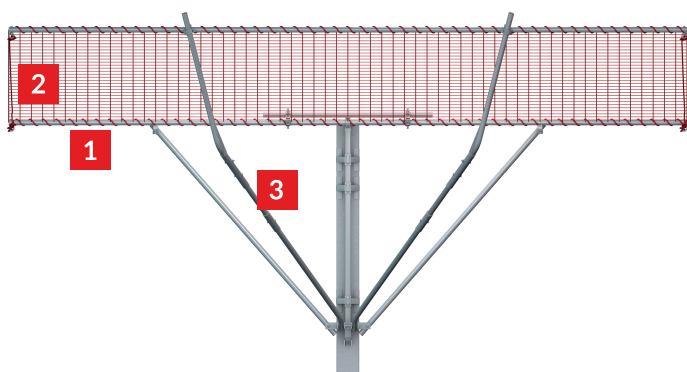
NORMA: EN 1263-1
EN 1263-2

MATERIAŁ: stal, poliamid,
polipropylen

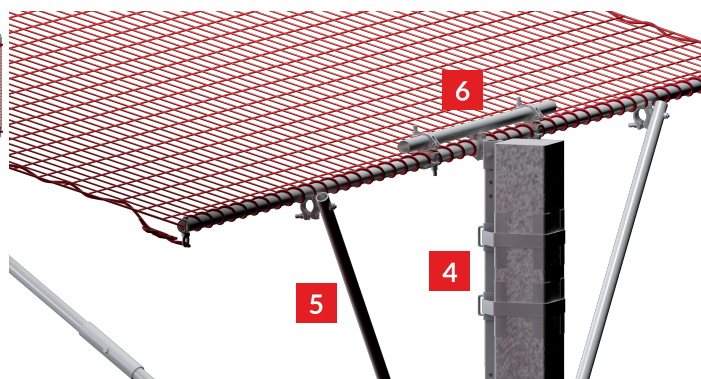
DODATKOWE INFORMACJE: kompatybilna
z STWS i STWR

WAGA: ~160 kg

WYMIARY DO TRANSPORTU: 6m



Rzut Systemu T z przodu



Rzut Systemu T pod kątem

1 Rura siatki

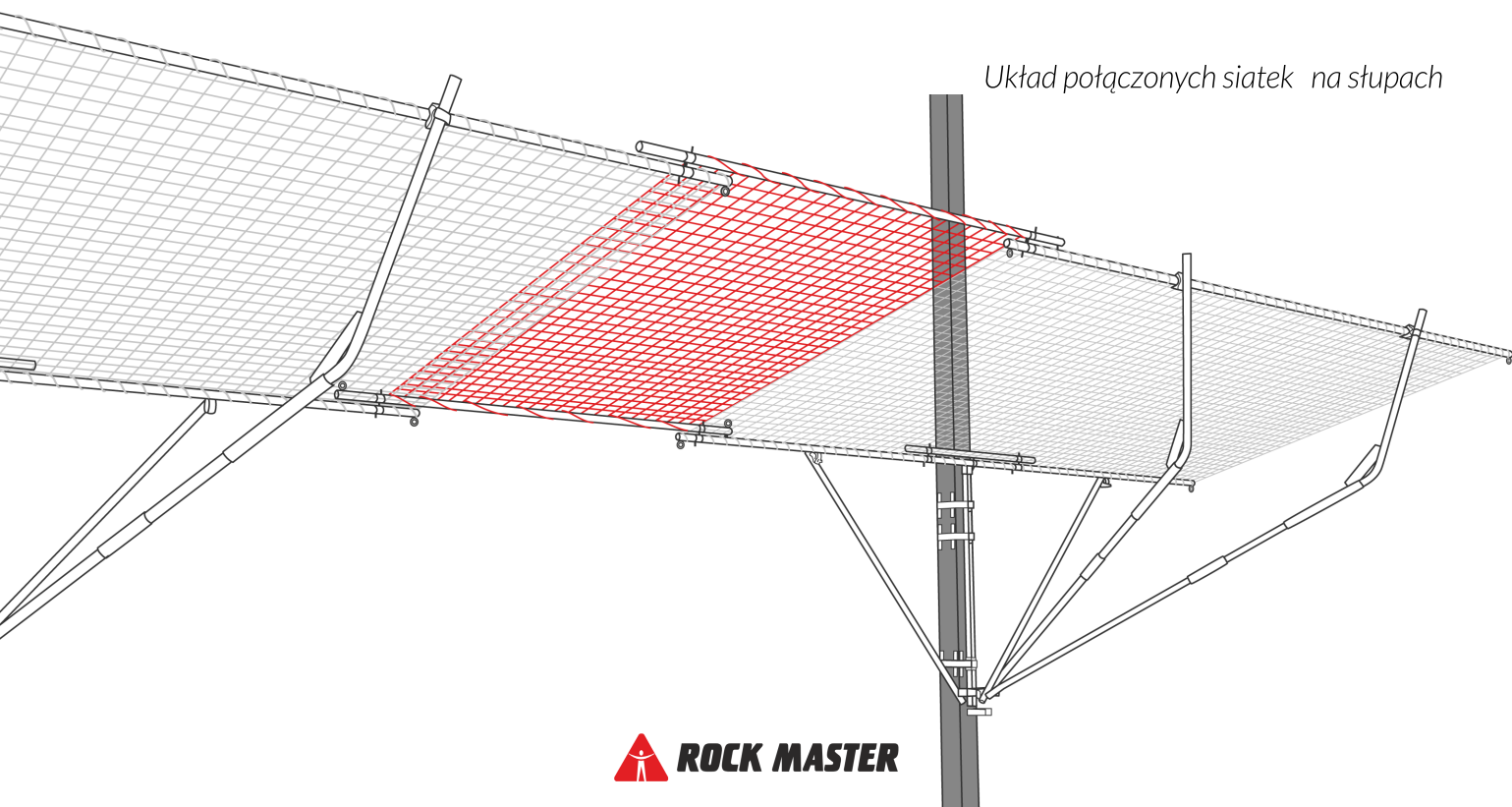
3 Podpory powstrzymujące

5 Podpora powstrzymująca
prosta

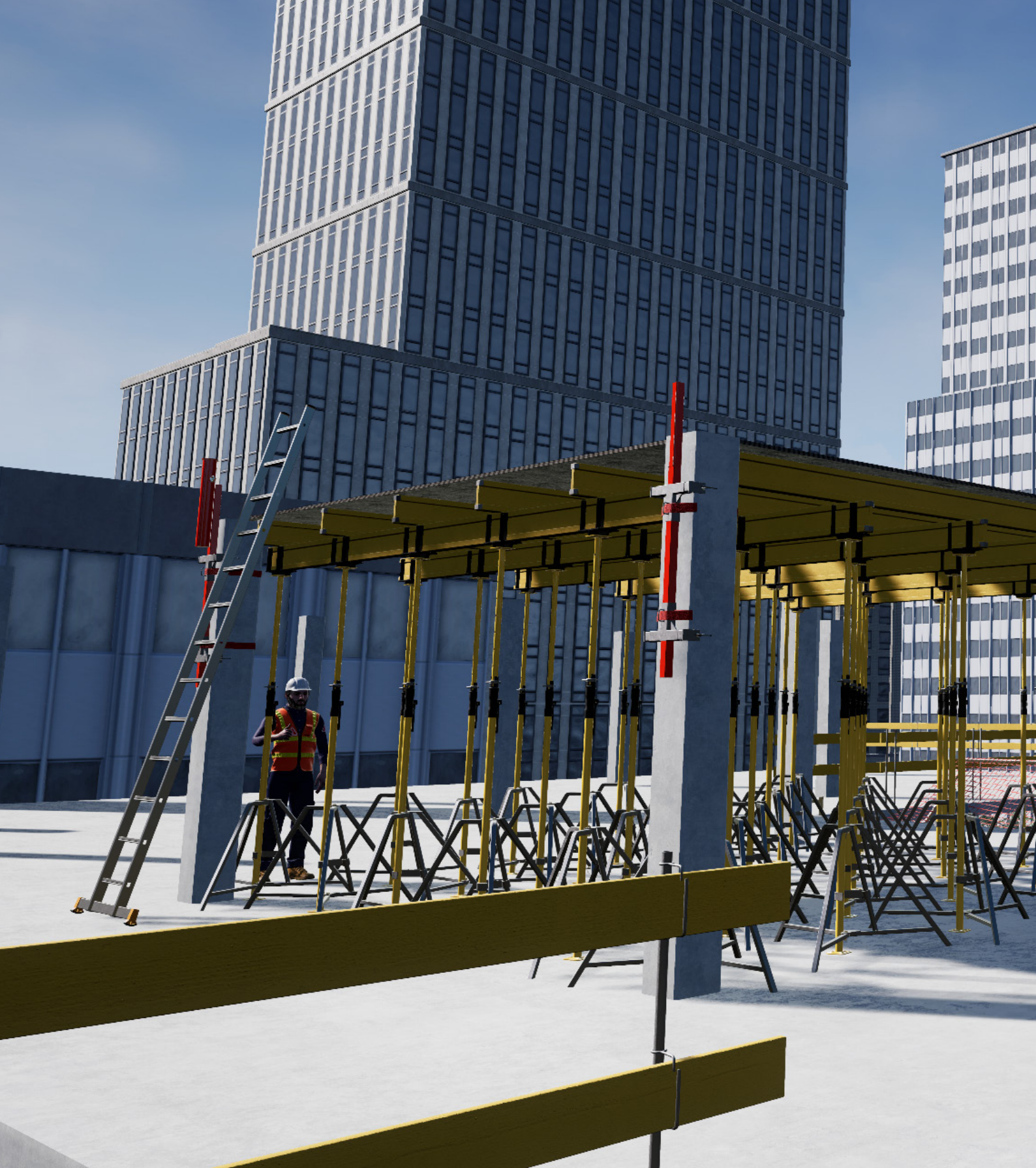
2 Siatka bezpieczeństwa
3,2m x 6m

4 Mocowanie pasowe do słupa,
układ pionowy

6 Rura usztywniająca



Układ połączonych siatek na słupach



ROCK MASTER

CBR Rock Master Sp. z o. o. Sp. k.
ul. Królewska 94/11, 30-079 Kraków,
tel. +48 12 290 30 35;
e-mail: office@rockmaster.eu
NIP: 945-18-44-489

Centrum Badań i Rozwoju
ul. Sportowa 20, 32-083 Balice,
e-mail: cbr@rockmaster.eu

www.rockmaster.eu