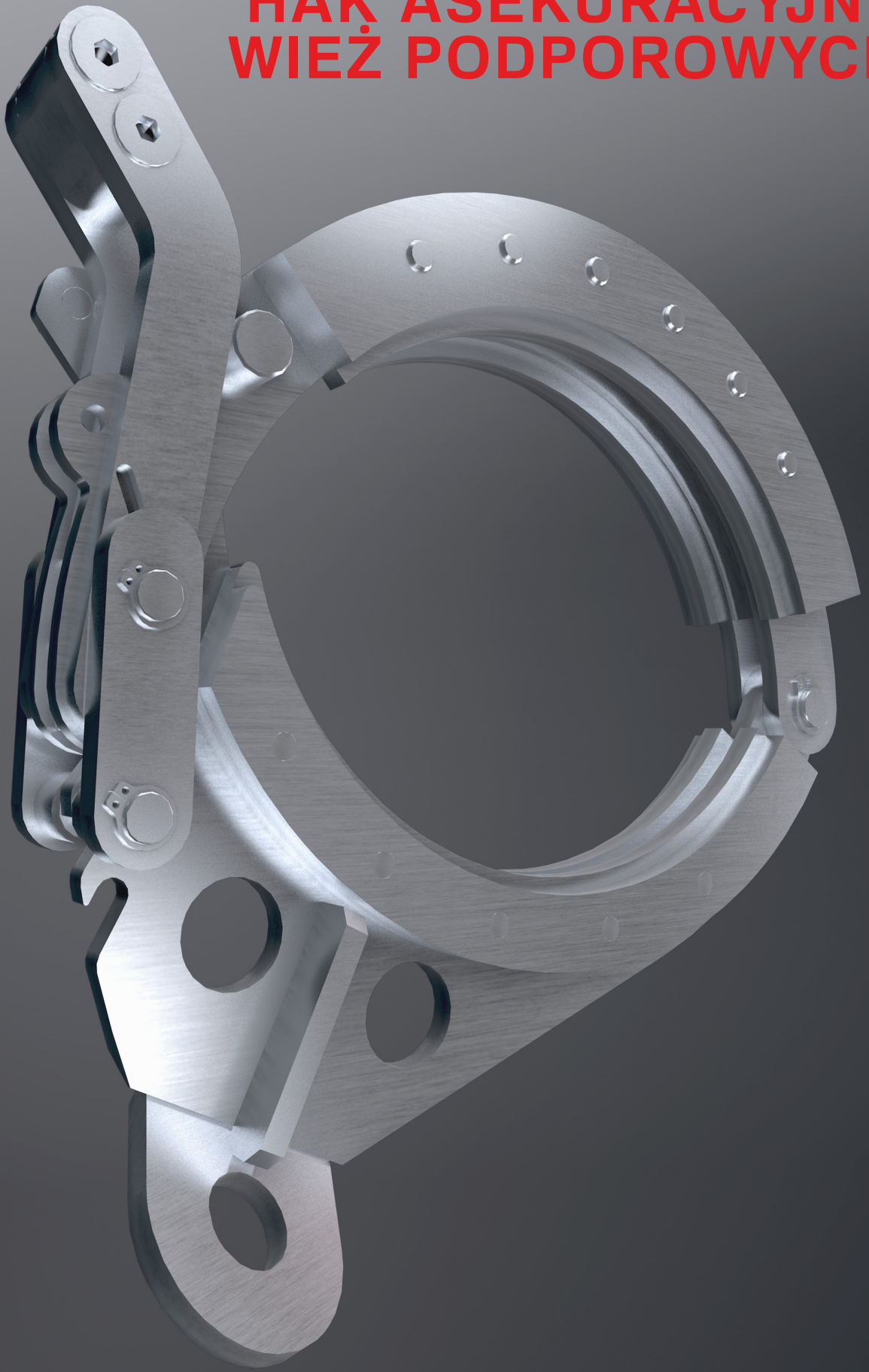


HAK ASEKURACYJNY WIEŻ PODPOROWYCH



HAK ASEKURACYJNY WIEŻ PODPOROWYCH

RUCHOMY PUNKT KOTWICZĄCY DO WIEŻ PODPOROWYCH

CHARAKTERYSTYKA

Hak asekuracyjny do wież podporowych / HAWP/ jest indywidualnym urządzeniem chroniącym przed upadkiem zgodnym z normą EN795 typ B.

Jest to mobilny punkt kotwiczący pozwalający na asekurację pracowników podczas pracy na wieżach podporowych o konstrukcji żerdziowej. Dostępny jest w dwóch rozmiarach: S do profili do średnic/rozmiarów przekroju od 48 do 80 mm, oraz L do profili pomiędzy 100 a 120 mm.

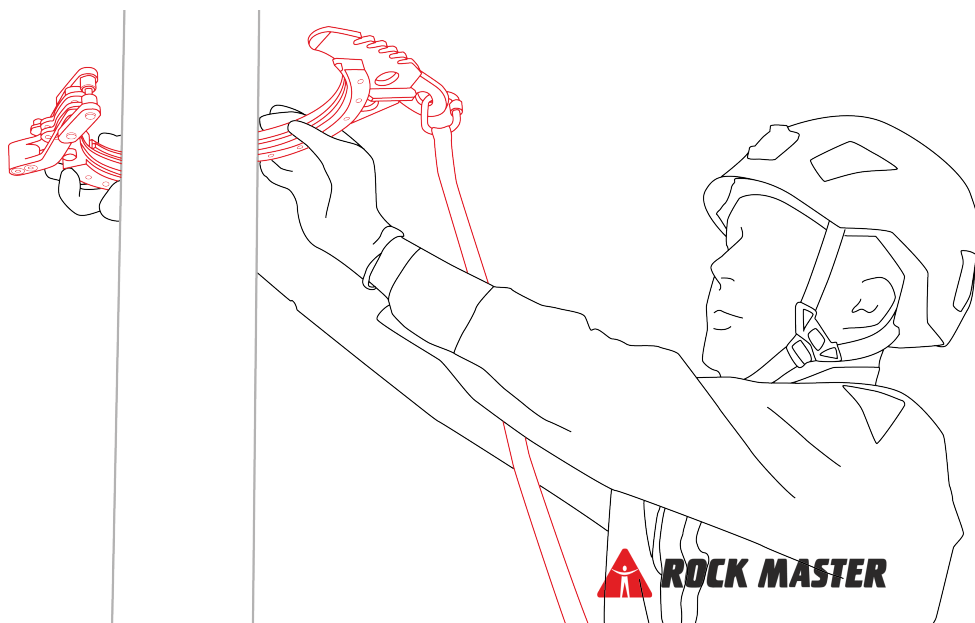
Otwór przeznaczony do wpinania łącznika znajduje się w położeniu które ułatwia wpinanie linki bezpieczeństwa. Dźwignia mimośrodowa ułatwia ciasne zamknięcie haka na profilu wieży podporowej, a dwustopniowa blokada uniemożliwia przypadkowe wypięcie urządzenia.

Zastosowane silikonowe okładki poprawiają dopasowanie haka.



Dzięki swojej zaciskowej konstrukcji urządzenie może być wykorzystywane w układzie pionowym, skośnym. Może też być mocowane w układzie poziomym jako tradycyjny hak do asekuracji (np. podczas korzystania z drabin lub poręczy)

Urządzenie jest opatentowane w Europejskim Urzędzie Patentowym. Urządzenie jest certyfikowane przez PRS.



HWP jest przeznaczony do montażu na pionowych, skośnych i poziomych elementach konstrukcyjnych.

DANE TECHNICZNE

NORMA: EN795B

MATERIAŁ:

Stal nierdzewna,
aluminium, silikon

WAGA: S: 1,1 kg
L: 1,7 kg

WYMIARY DO
TRANSPORTU:

S: 20x15x5 cm
L: 25x20x5 cm

1 Zespół blokady zębniaka ruchomego

2 Zatrzask mimosrodowy

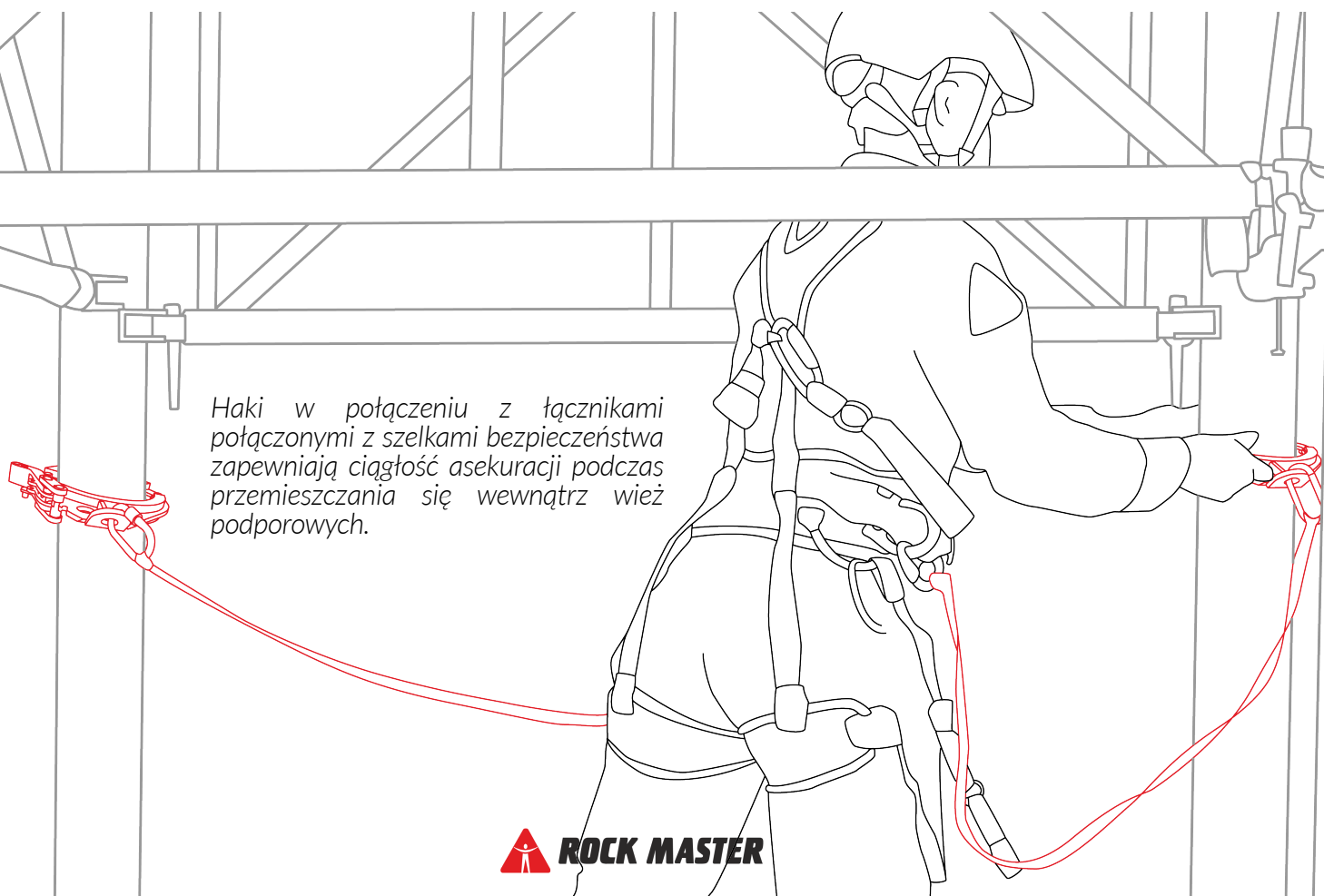
3 Oś obrotu szczęki

4 Punkt do wpinania karabinka

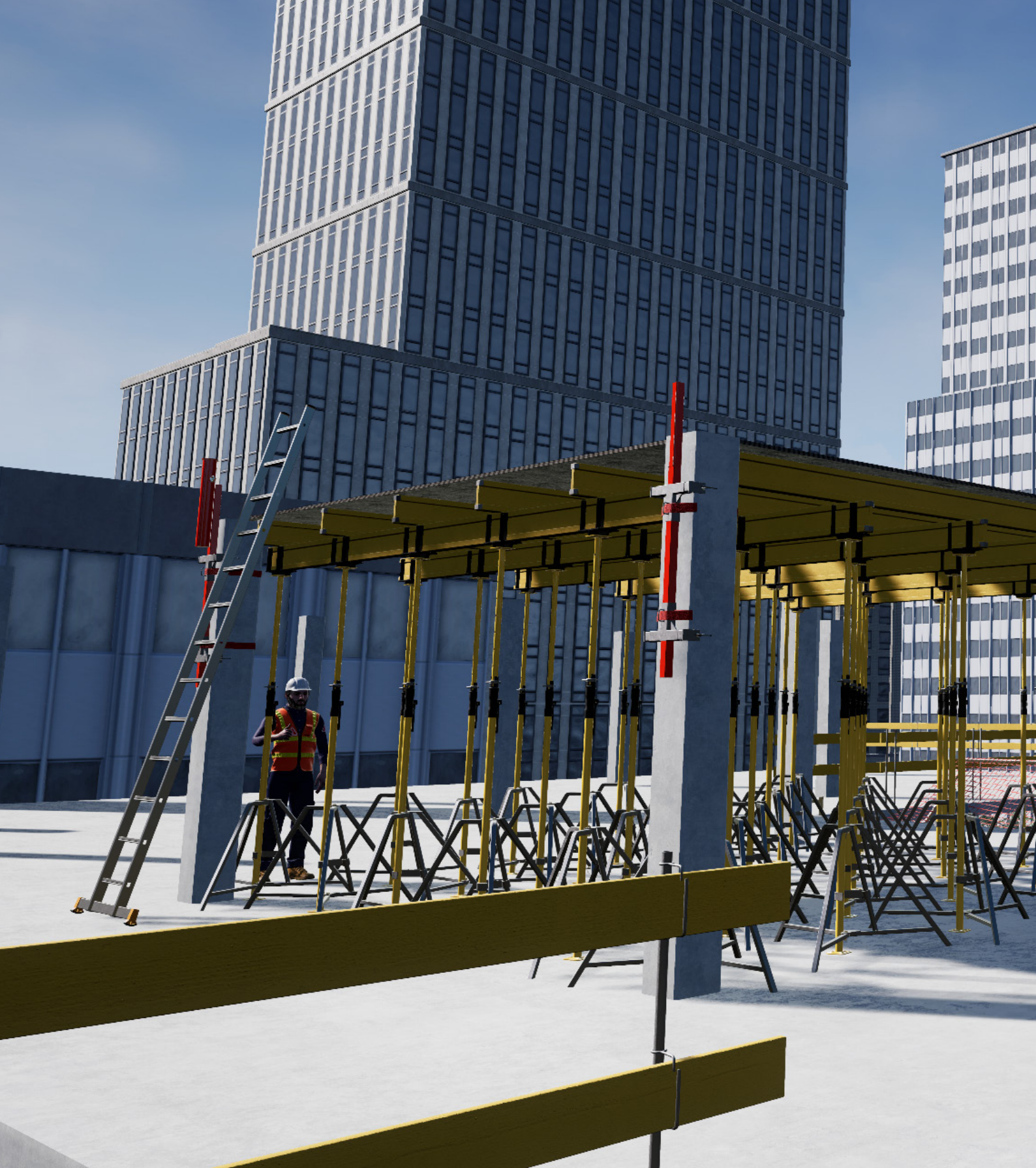
5 Zębniak ruchomy



Zębniak umożliwia dopasowanie haka do konstrukcji o różnych kształtach przekroju. Zastosowane podkładki silikonowe zwiększają przyczepność haka i ograniczają ryzyko uszkodzeń konstrukcji



Haki w połączeniu z łącznikami połączonymi z szelkami bezpieczeństwa zapewniają ciągłość asekuracji podczas przemieszczania się wewnątrz wież podporowych.



ROCK MASTER

CBR Rock Master Sp. z o. o. Sp. k.
ul. Królewska 94/11, 30-079 Kraków,
tel. +48 12 290 30 35;
e-mail: office@rockmaster.eu
NIP: 945-18-44-489

Centrum Badań i Rozwoju
ul. Sportowa 20, 32-083 Balice,
e-mail: cbr@rockmaster.eu

www.rockmaster.eu