



**URZĄDZENIE ZJAZDOWE
Z FUNKCJĄ RATOWNICZĄ**

URZĄDZENIE ZJAZDOWE Z FUNKCJĄ RATOWNICZĄ - UZO 9

CHARAKTERYSTYKA

Urządzenie zjazdowe z funkcją ratowniczą UZO 9 zostało opracowane w oparciu o wytyczne normy EN 341:2011.

Urządzenie jest sterowane manualnie i spełnia wymagania klasy B.

UZO 9 jest na stałe połączone z włókienniczą linią statyczną o średnicy 11 mm [1].

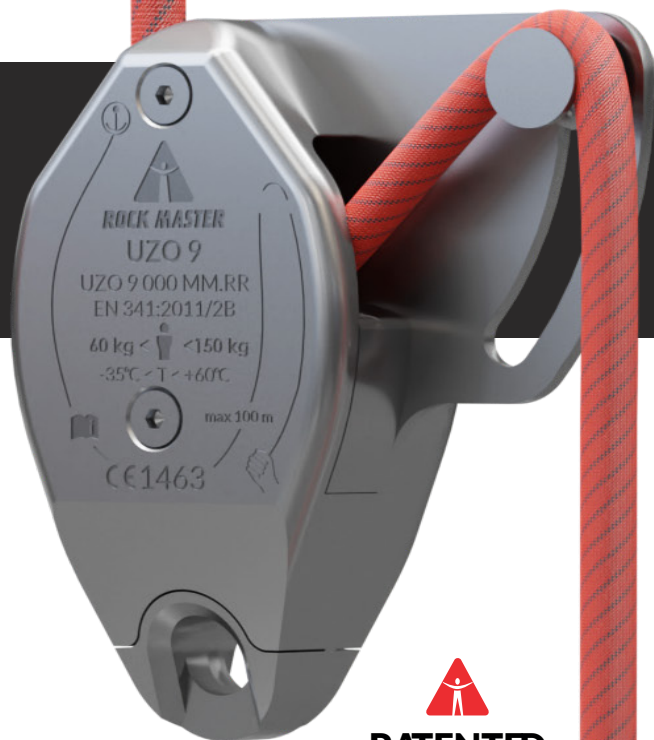
Podstawą konstrukcji jest stała płyta stalowa znajdująca się pomiędzy obudowami. Urządzenie zwęża się ku dołu, a w jego dolnej części znajduje się punkt kotwiczący urządzenia służący do wpięcia łącznika spełniającego normę EN362 [2]

Wewnątrz urządzenia znajduje się układ rolek prowadzących linę oraz krzywka obrotowa, która dzięki zmianie swojego położenia pozwala na blokowanie i odblokowanie liny w urządzeniu, poprzez dociskanie liny do nieruchomego docisku. Lina włókiennicza wprowadzona jest do urządzenia od góry, następnie w dół, dookoła krzywki obrotowej od lewej strony i kolejno w górę pomiędzy krzywką

obrotową a dociskiem liny wychodząc następnie z urządzenia w kierunku dźwigni służącej do kontrolowania opuszczania.

Po drugiej stronie stałej płyty stalowej urządzenia, pod tylną obudową, znajdują się pozostałe elementy mechaniczne – przekładnia zębata, dzięki której ruch dźwigni sterującej zjazdem [3] połączony jest z obrotem krzywki obrotowej.

Wymiana liny możliwa jest jedynie po odkręceniu obudowy przedniej [4].




PATENTED
OPATENTOWANE



1 lina statyczna o średnicy 11 mm

2 łącznik spełniający normę EN362

3 dźwignia sterująca zjazdem

4 obudowa przednia

DANE TECHNICZNE

NORMA: EN 341:2011/2B

TEMPERATURA
UŻYTKOWANIA:

-35°C ÷ +60°C

KATEGORIA
ZAGROŻEŃ:

III

DOPUSZCZALNE
OBCIĄŻENIE: 60 - 150 kg

DOPUSZCZALNA ILOŚĆ
UŻYTKOWNIKÓW:

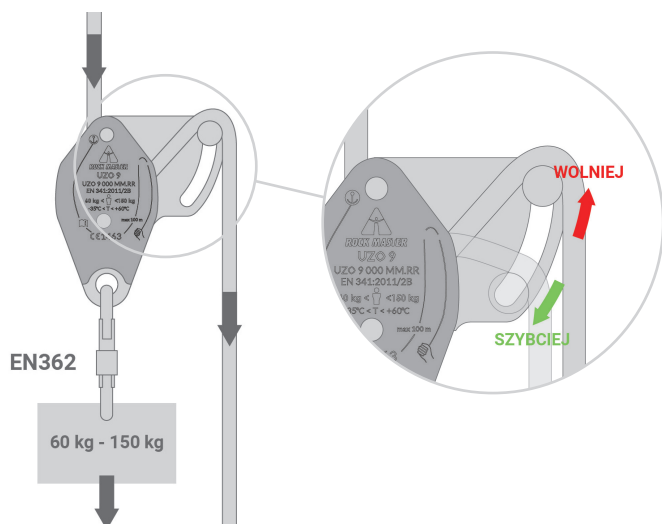
1 osoba

DOPUSZCZALNA
DŁUGOŚĆ ZJAZDU: 100 m

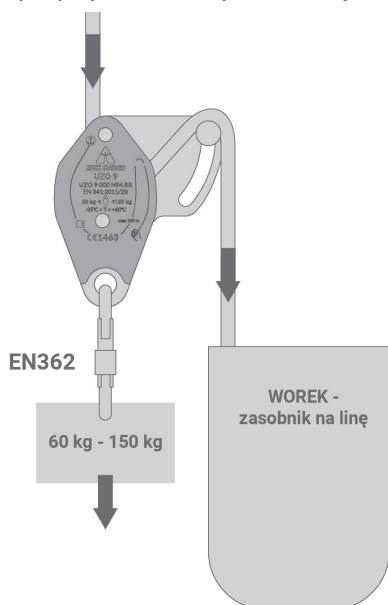
TRYBY PRACY URZĄDZENIA

Zjazd użytkownika z urządzeniem.

Ze względu na konstrukcję i możliwy wpływ ciężaru liny znajdującej się poniżej urządzenia zaburzający jego działanie, urządzenie UZO zostało przeznaczone do wykonywania krótkich zjazdów na odcinkach, na których ciężar liny zwisającej poniżej urządzenia nie ma wpływu na jego prawidłowe działanie – maksymalna długość liny swobodnie zwisającej to 15 m.

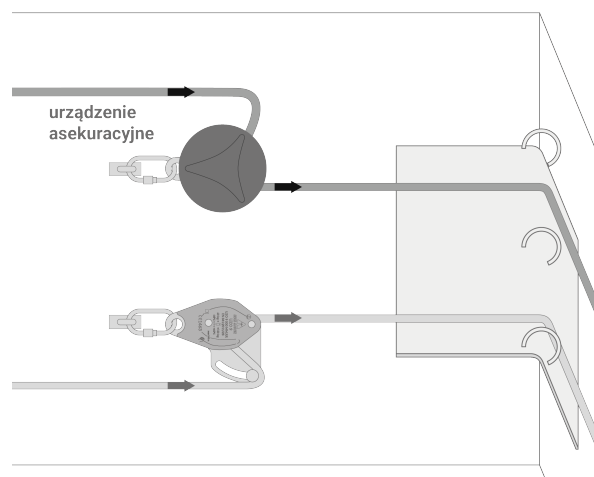


Możliwe jest wykonywanie zjazdów dłuższych niż 15 m w przypadku gdy lina wchodząca do urządzenia znajduje się w worku przy operatorze i porusza się razem z nim.



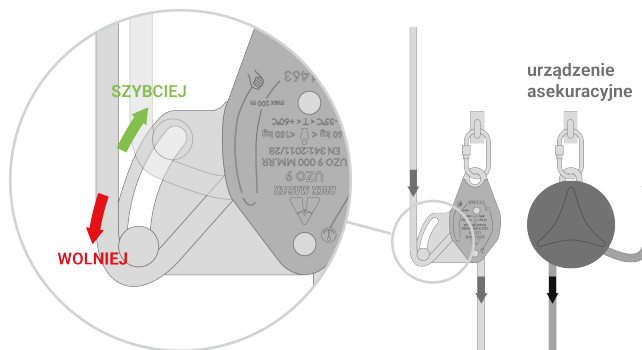
Opuszczanie przez krawędź.

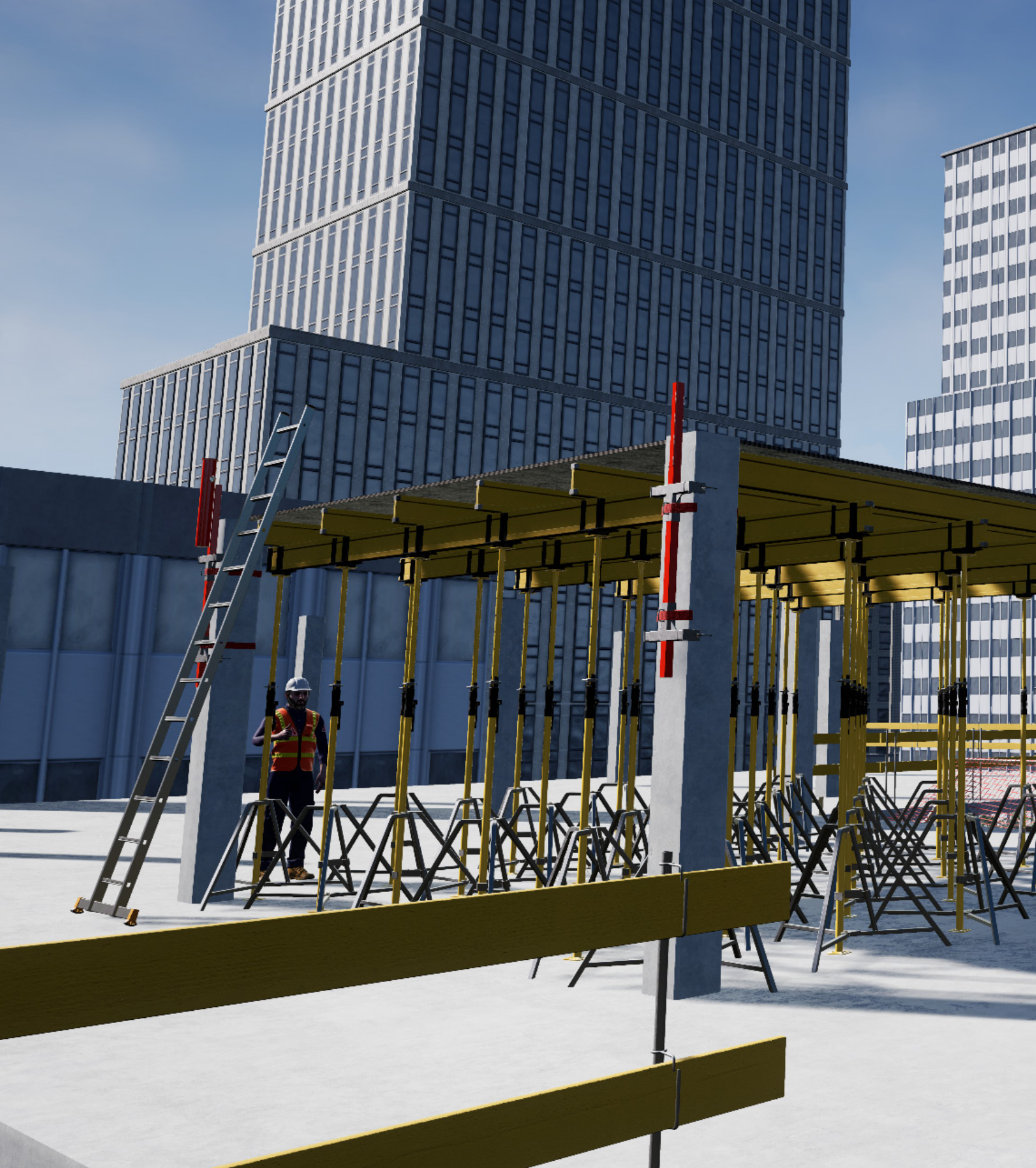
Z zastosowaniem asekuracji w postaci drugiej liny i urządzenia asekuracyjnego.



Opuszczanie z konstrukcji.

W przypadku zastosowania urządzenia UZO 9 do opuszczania czyli w pozycji odwróconej długość liny wychodzącej z urządzenia nie ma wpływu na jego działanie, dlatego wysokość opuszczania przez krawędź można stosować bez ograniczenia wysokości przy zachowaniu maksymalnej długości jednorazowego zjazdu na poziomie 100 m





ROCK MASTER

CBR Rock Master Sp. z o. o. Sp. k.
ul. Królewska 94/11, 30-079 Kraków,
tel. +48 12 290 30 35;
e-mail: office@rockmaster.eu
NIP: 945-18-44-489

Centrum Badań i Rozwoju
ul. Sportowa 20, 32-083 Balice,
e-mail: cbr@rockmaster.eu

www.rockmaster.eu