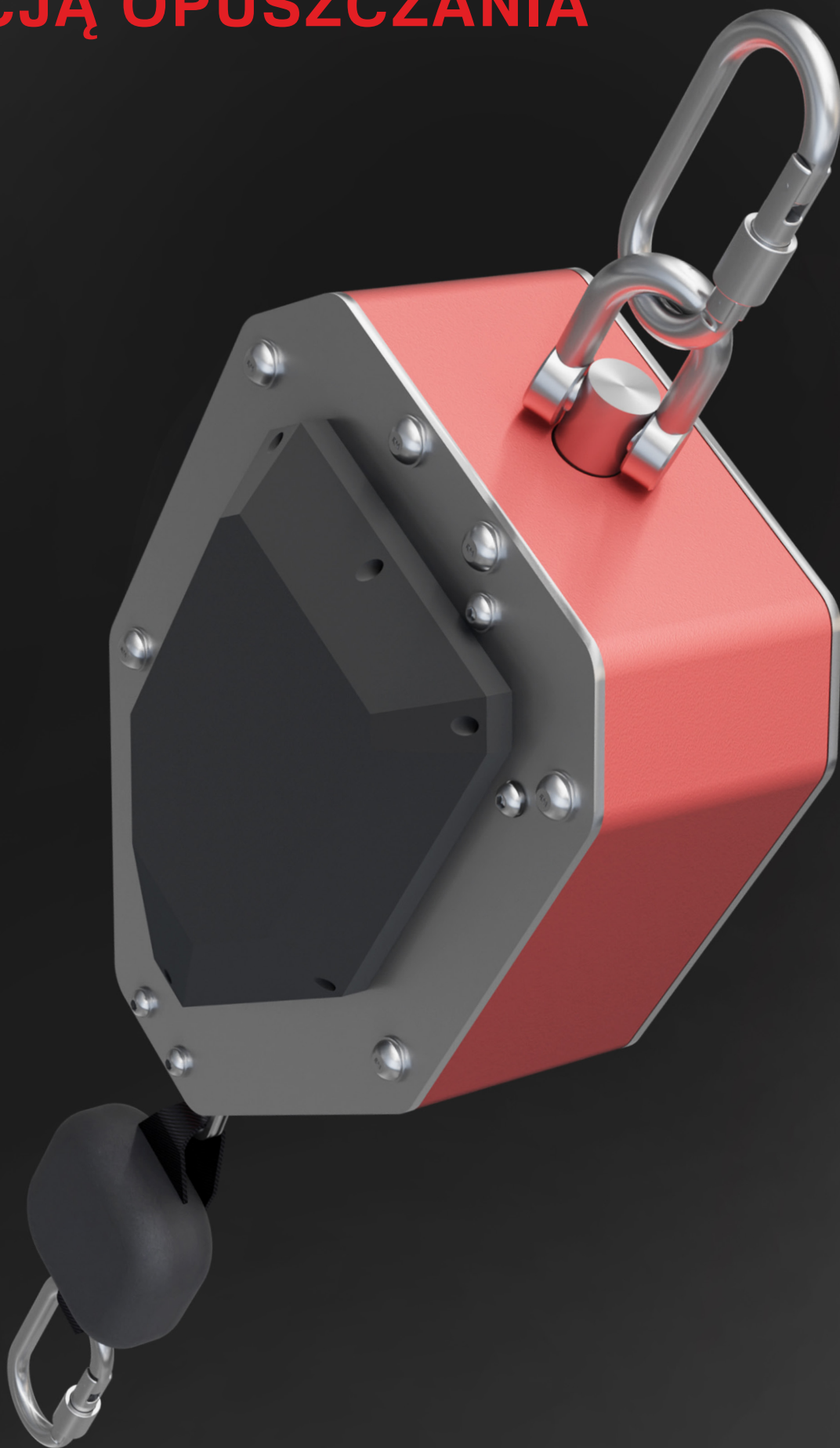


URZĄDZENIE SAMOHAMOWNE Z OPCJĄ OPUSZCZANIA



URZĄDZENIE SAMOHAMOWNE Z OPCJĄ OPUSZCZANIA

USH 10

CHARAKTERYSTYKA

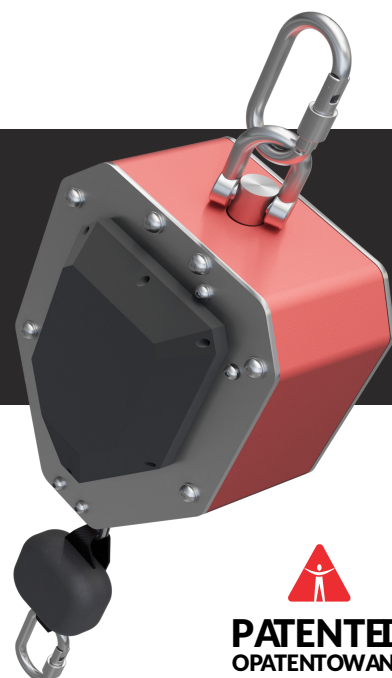
Urządzenie USH opracowane przez CBR Rock Master jest urządzeniem samohamownym spełniającym wymagania normy EN 360:2002.

Elementy ruchome stanowiące mechanizm urządzenia samohamownego USH umieszczone są wewnątrz obudowy [4]. Poza obudowę wyprowadzono dwa elementy urządzenia.

Pierwszym jest górny uchwyt – służący do podwieszania urządzenia na stanowisku pracy [1] (podwieszanie urządzenia samohamownego może się odbywać tylko z wykorzystaniem punktów kotwiczących typu A lub B według normy PN-EN 795: 2012 umieszczonych w konstrukcji / strukturze stanowiska za pomocą łącznika zgodnego z normą EN362). Drugim elementem, jest skierowana w dół stalowa linka bezpieczeństwa zakończona amortyzatorem [3] wraz z łącznikiem, stanowiącym roboczy punkt urządzenia [2]. Łącznik służy do połączenia liny stalowej [5] z uprzężą użytkownika.

Podczas pracy z urządzeniem łącznik USH [2] połączony jest z uprzężą użytkownika, który porusza się na stanowisku. Oddalając się od urządzenia samohamownego wysuwa linkę stalową z urządzenia, natomiast podczas zbliżania się do urządzenia linka jest samoczynnie zwijana przez mechanizm wewnątrz obudowy. Maksymalne dopuszczalne odchylenie od osi urządzenia wynosi 40°.

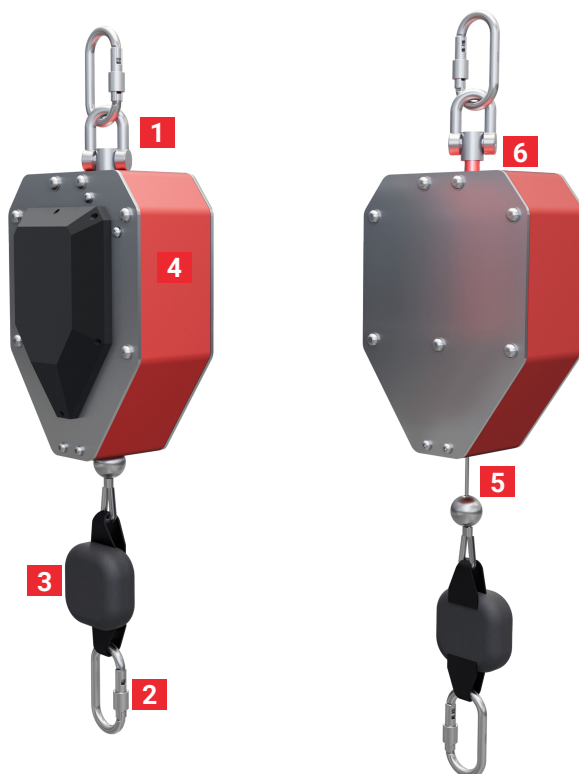
W razie wystąpienia odpadnięcia zadaniem urządzenia jest zablokowanie wysuniętej linki i powstrzymanie upadku oraz podtrzymanie uszkodzonego do czasu uzyskania pomocy. Urządzenie samohamowne USH zostało wyposażone we wskaźnik odpadnięcia [6].




PATENTED
OPATENTOWANE

BUDOWA USH10

- 1 górny uchwyt – służący do podwieszania urządzenia na stanowisku pracy
- 2 punkt roboczy urządzenia
- 3 linka bezpieczeństwa zakończona amortyzatorem
- 4 obudowa
- 5 lina stalowa
- 6 wskaźnik odpadnięcia



DANE TECHNICZNE

NORMA:	EN 360:2002	DŁUGOŚĆ:	10 m	WAGA:	9,35 kg
DOPUSZCZALNE OBCIĄŻENIE:	max. 140 kg	DOPUSZCZALNA ILOŚĆ UŻYTKOWNIKÓW:	1 osoba	KIERUNEK UŻYTKOWANIA:	pionowy

SYSTEM MONITORINGU I AUTOMATYCZNEGO OPUSZCZANIA

Urządzenie samohamowne USH jest dodatkowo wyposażone w hamulec do opuszczania uruchamiany za pomocą sygnału radiowego pochodzącego z pilota obsługiwanego przez nadzór pracowniczy. Nadzór jest realizowany na monitorze dowolnego urządzenia, które posiada dostęp do utworzonej sieci lokalnej lub przez internet. USH jest wyposażone w czujnik ruchu dzięki czemu jest możliwość obserwowania na monitorze statusu urządzenia w następujących zakresach: urządzenie gotowe do pracy, urządzenie używane, urządzenie zatrzymało upadek – stan alarmowy. W razie wystąpienia wypadnięcia asekurowanego człowieka w stacji bazowej włącza się alarm dźwiękowy. Stacja bazowa włącza się od razu po podłączeniu zasilacza i działa ciągle prowadząc stały nadzór radiowy paczek wysyłanych przez punkty urządzeń samohamownych oraz piloty. Serwer WiFi – w zależności od ustawień tworzy własną sieć internetową lub łączy się do istniejącej.

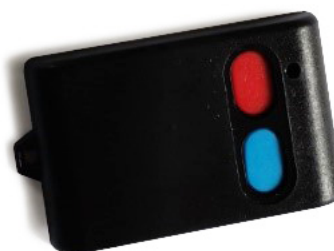
W taki wypadku osoba nadzorująca podejmuje działania polegające na przeprowadzeniu procedury opuszczania poprzez włączenie systemu automatycznego opuszczania za pomocą pilota lub podejmuje inne działania w zależności od okoliczności zdarzenia. Cały system monitorowania oparty jest o stacje bazowe rozmieszczone na terenie hal przemysłowych. Dla obiektów gęsto zabudowanych konstrukcjami stalowymi wartością graniczną, dla której należy dodatkowo zastosować repeater (urządzenie retransmisyjne) wynosi 80m w linii prostej. Dla obiektów niezabudowanych stosowanie repeatera nie jest wymagane do odległości 400m.

Nie stwierdzono również wpływu ekranowania sygnału radiowego przez elementy metalowe samego punktu asekuracyjnego.

Do systemu dołączany jest program MONITOR, dzięki któremu możliwa jest kontrola stanu punktów asekuracyjnych poprzez połączenie USB.

Oprogramowanie może być uruchamiane pod dowolnym systemem operacyjnym Windows i nie posiada żadnych dodatkowych wymagań do poprawnego działania.

Jest to dodatkowy kanał, oprócz sieci WiFi, do alarmowania obsługi o wystąpieniu wypadku.



ELBIT FIW

Radiowy system monitoringu

Ilość dni do przeglądu:
100

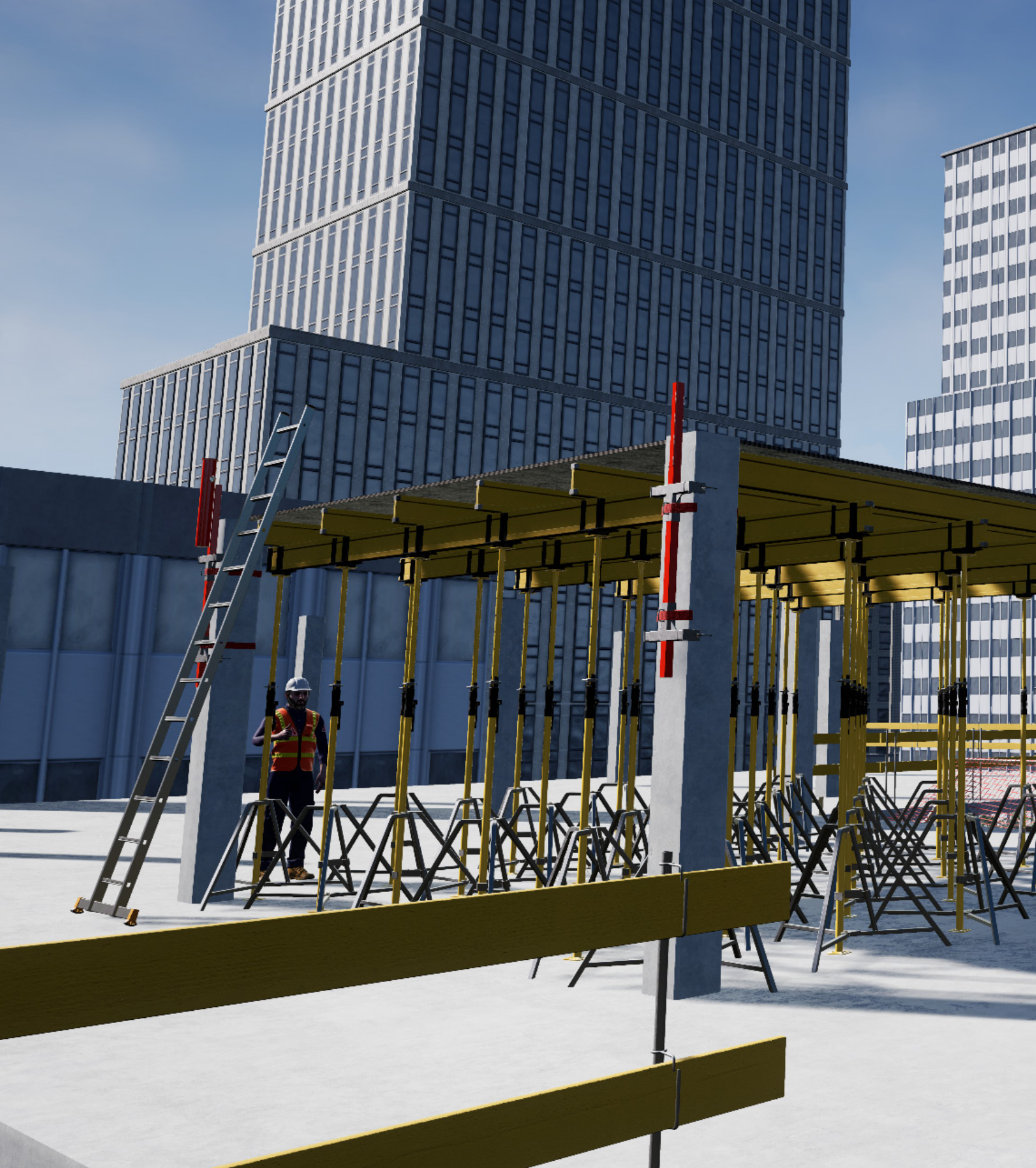
Login

.....

Zaloguj

Monitor punktów asekuracyjnych

PUNKT ID	BATERIA	CZAS	STATUS	CERTYFIKAT
301	20%	01:47	UWAGA!	100
-				
-				
-				



ROCK MASTER

CBR Rock Master Sp. z o. o. Sp. k.
ul. Królewska 94/11, 30-079 Kraków,
tel. +48 12 290 30 35;
e-mail: office@rockmaster.eu
NIP: 945-18-44-489

Centrum Badań i Rozwoju
ul. Sportowa 20, 32-083 Balice,
e-mail: cbr@rockmaster.eu

www.rockmaster.eu