

SYSTEM DOSTĘPU NA KONTENERY



SYSTEM DOSTĘPU NA KONTENERY

DRABINA MOCOWANA DO OTWORÓW TRANSPORTOWYCH KONTERNERA ZINTEGROWANA Z SYSTEMEM ASEKURACJI

CHARAKTERYSTYKA

System dostępu na kontenery składa się z drabin mocowanych do otworów transportowych w ścianie kontenera budowlanego. Drabina zintegrowana jest z liną stalową służącą do asekuracji, punktami kotwiczącymi i słupkiem wyjściowym dzięki czemu pozwala na zapewnienie ciągłości asekuracji podczas przemieszczania się po kolejnych kondygnacjach kontenerów budowlanych.

System został zaprojektowany zgodnie z wymaganiami norm: EN795B i DIN18799-2

System pozwala na łączenie wielu odcinków drabin w pionie, a dodatkowe pośrednie punkty kotwiczące osadzone w otworach transportowych kontenera zapewniają dodatkowy poziom bezpieczeństwa podczas wspinania po układzie drabin.

Górna drabina stosowana na ostatniej kondygnacji zakończona jest słupkiem wejścia służącym jako punkt zakotwienia linki bezpieczeństwa lub poziomej linki kotwiczącej w celu bezpiecznego przebywania na dachu kontenera.

Aluminiowe stopnie oraz aluminiowa podłużnica znacząco obniżają masę drabiny dzięki czemu jest ona wygodna w transporcie i montażu.

Elementy mocujące drabiny zapewniają optymalne dopasowanie do otworów transportowych kontenera. Po dopasowaniu blach zamka i umieszczeniu ich w gnieździe wystarczy obrót zamka o 90° aby zablokować jego pozycję w gnieździe. Pozycjonowanie zamka górnego w gnieździe nie wymaga wspinania się na drabinę. Odbywa się to z dołu za pomocą linki pozycjonującej. Element mocujący musi zostać dociśnięty do ramy kontenera poprzez dokręcenie docisku talerzowego za pomocą dźwigni.

Pionowa stalowa lina asekuracyjna o średnicy 8mm umożliwia wpięcie urządzenia samozaciskowego. Drabina posiada punkty kotwiczące mogące służyć do asekuracji i pozycjonowania podczas montażu wyższych segmentów drabiny.

Przewężenie w konstrukcji słupka kotwiczącego ma na celu tłumienie energii podczas zatrzymania upadku.



PATENTED
OPATENTOWANE

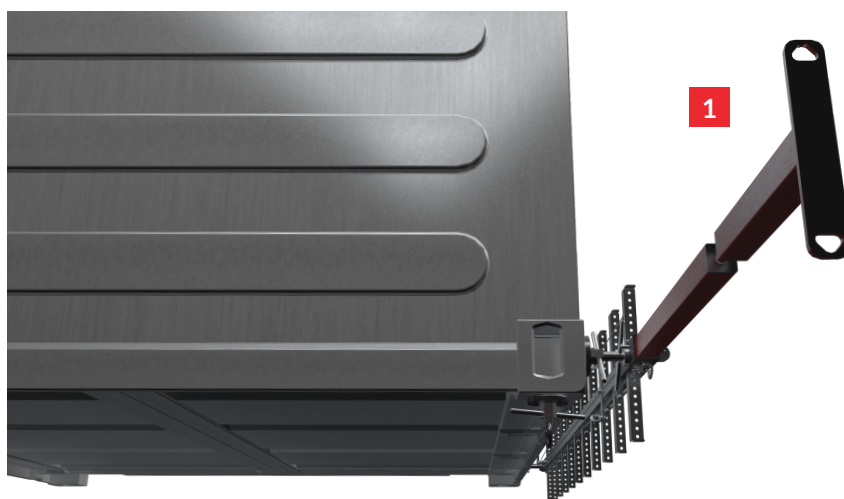


ROCK MASTER

DANE TECHNICZNE

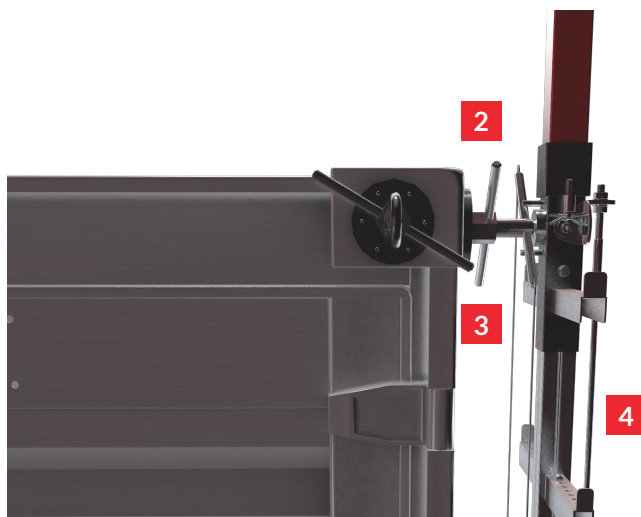
NORMA:	DIN18799-2 EN795B przed certyfikacją	MATERIAŁ:	aluminium, stal, guma	WYMIARY DO TRANSPORTU:	2,8x0,4x0,25m – seg. dolny 3,2x0,4x0,25m – seg. górny 1,2x0,3x0,05m – st. kotw.
WAGA:	18 kg – seg. dolny 19 kg – seg. górny 4,5 kg- st. kotwiczący	DODATKOWE INFORMACJE:	współpracujące z TRACKER		

Rzut drabiny z góry

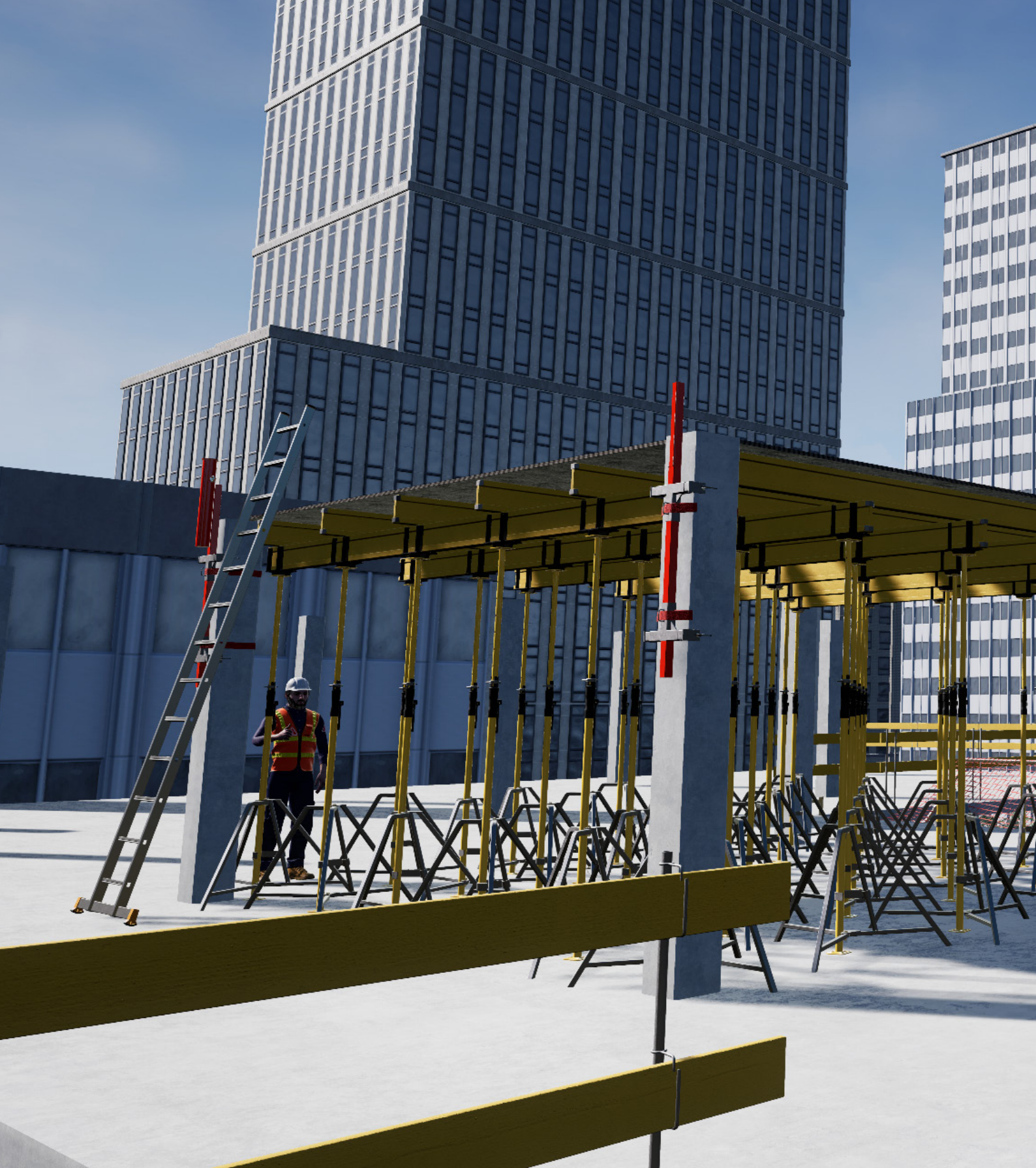


- 1** Punkt kotwiczący linki bezpieczeństwa/
systemu poziomego

Rzut drabiny z boku



- 2** Element mocujący z zamkiem
- 3** Linka pozycjonująca zamek
- 4** Lina asekuracyjna sys. pionowego



ROCK MASTER

CBR Rock Master Sp. z o. o. Sp. k.
ul. Królewska 94/11, 30-079 Kraków,
tel. +48 12 290 30 35;
e-mail: office@rockmaster.eu
NIP: 945-18-44-489

Centrum Badań i Rozwoju
ul. Sportowa 20, 32-083 Balice,
e-mail: cbr@rockmaster.eu

www.rockmaster.eu