



PATENTED
OPATENTOWANE

PION-POZIOM

system bezpieczeństwa pion-poziom
jedno urządzenie samozaciskowe



ROCK MASTER

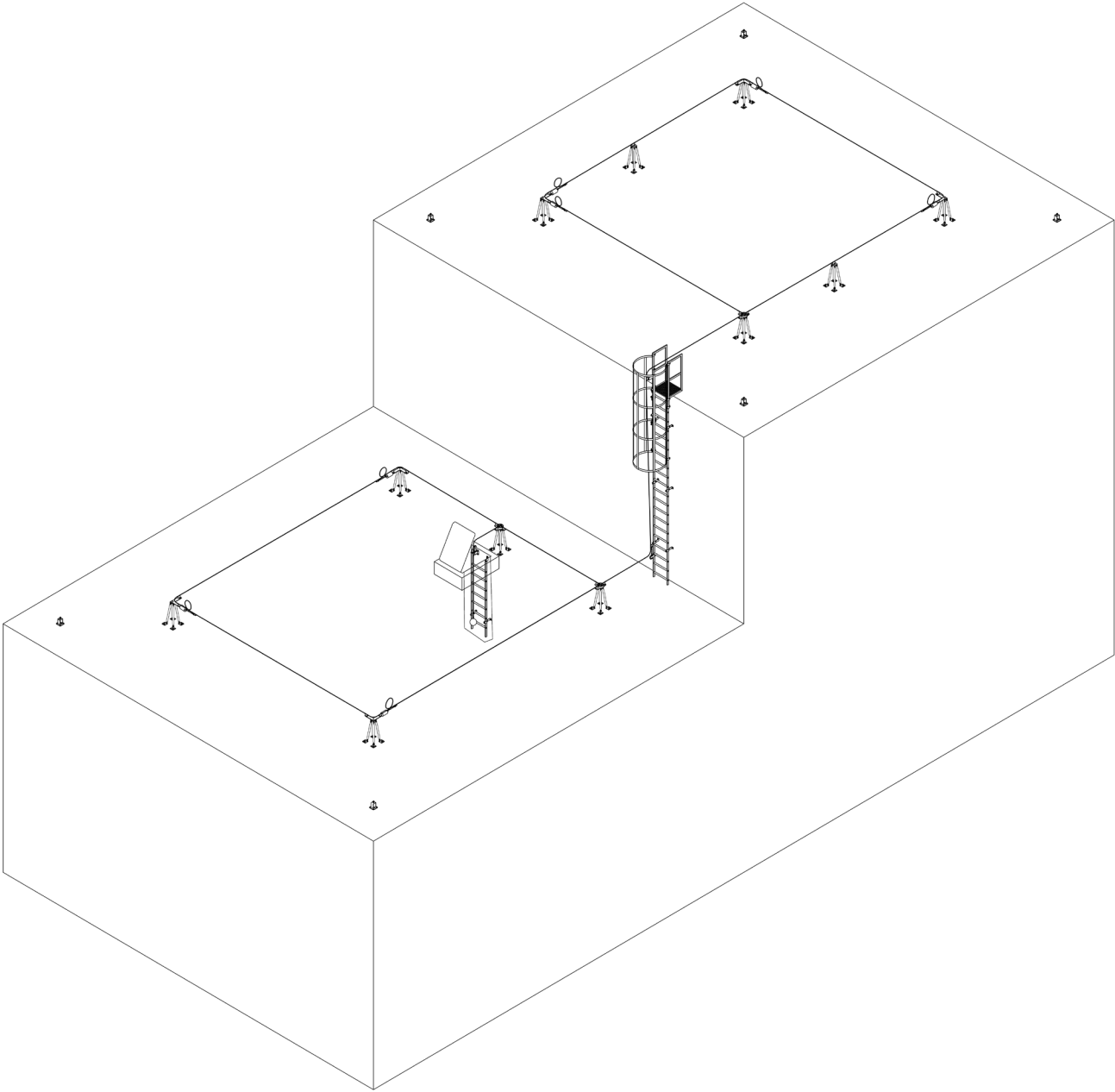
PION-POZIOM

system bezpieczeństwa pion-poziom jedno urządzenie samozaciskowe

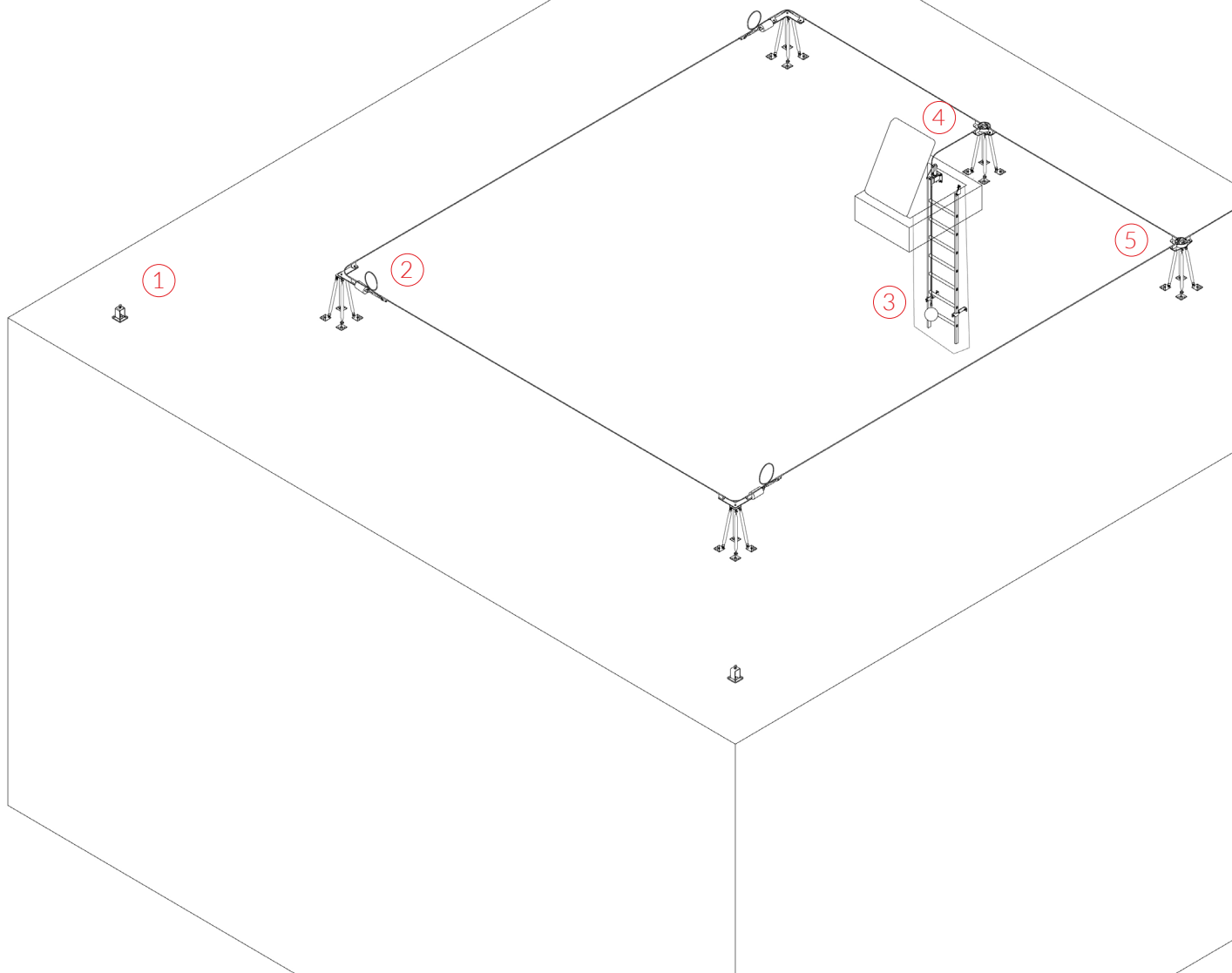
Firma Rock Master od 1990 roku działa w zakresie bezpieczeństwa pracy na wysokości poprzez produkcję oraz dostawę środków ochrony indywidualnej i zbiorowej, montaż drabin i systemów bezpieczeństwa oraz szkolenia. Nasze Centrum Badań i Rozwoju pracuje nad rozwojem i wdrażaniem nowych rozwiązań w zakresie indywidualnej ochrony przed upadkiem z wysokości. Jednym z nich jest innowacyjny system zabezpieczenia przed upadkiem Track Master.

Najważniejszą cechą naszego systemu jest urządzenie kotwiczące z funkcją samozaciskową, które służy do przemieszczania się po całym systemie, zapewniając ciągłość asekuracji podczas przejścia z pionu (drabiny) do poziomu (dachu), także przy przechodzeniu przez luk dachowy (pion) do dachu (poziom). Właśnie ten chroniony patentem system zapewnia bezprecedensowy poziom bezpieczeństwa i wygody podczas pracy na wysokości.

SCHEMAT SYSTEMU TRACK MASTER



SYSTEM POZIOMY I PRZEJŚCIE PRZEZ WYŁĄZ DACHOWY

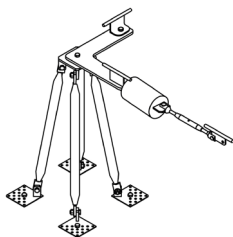


①



UPLR
SP15, BS

②



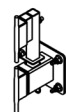
UPLN
SL, SQ16, AS, NK

③



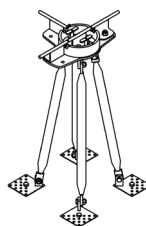
M5

④

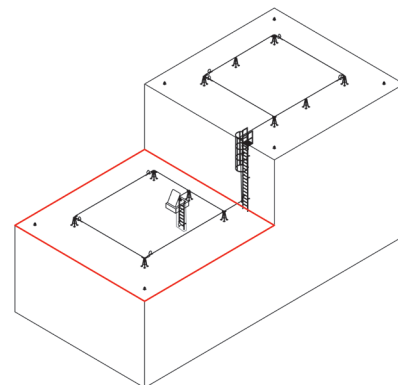


SGW
WGW

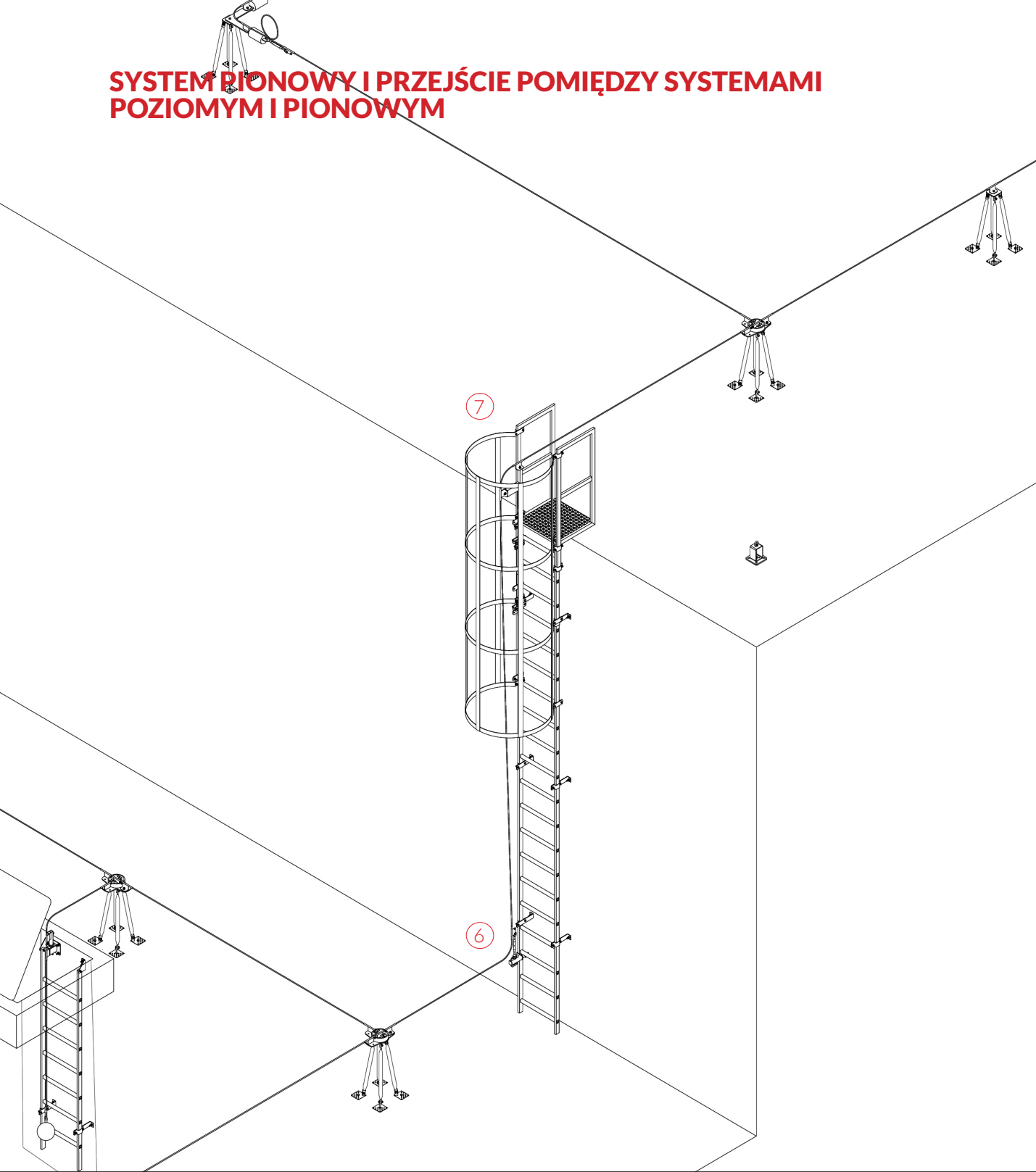
⑤



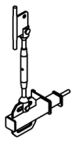
UPLS, OBR3,
SQ16



SYSTEM PIONOWY I PRZEJŚCIE POMIĘDZY SYSTEMAMI POZIOMYM I PIONOWYM

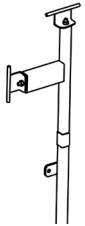


6

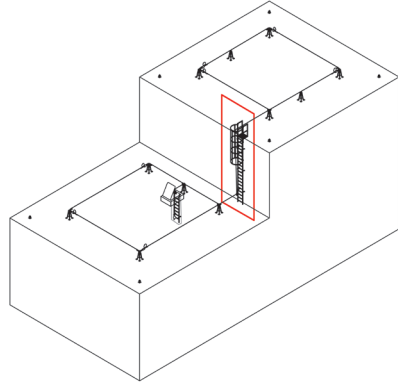


UPLN, NK
DPKP

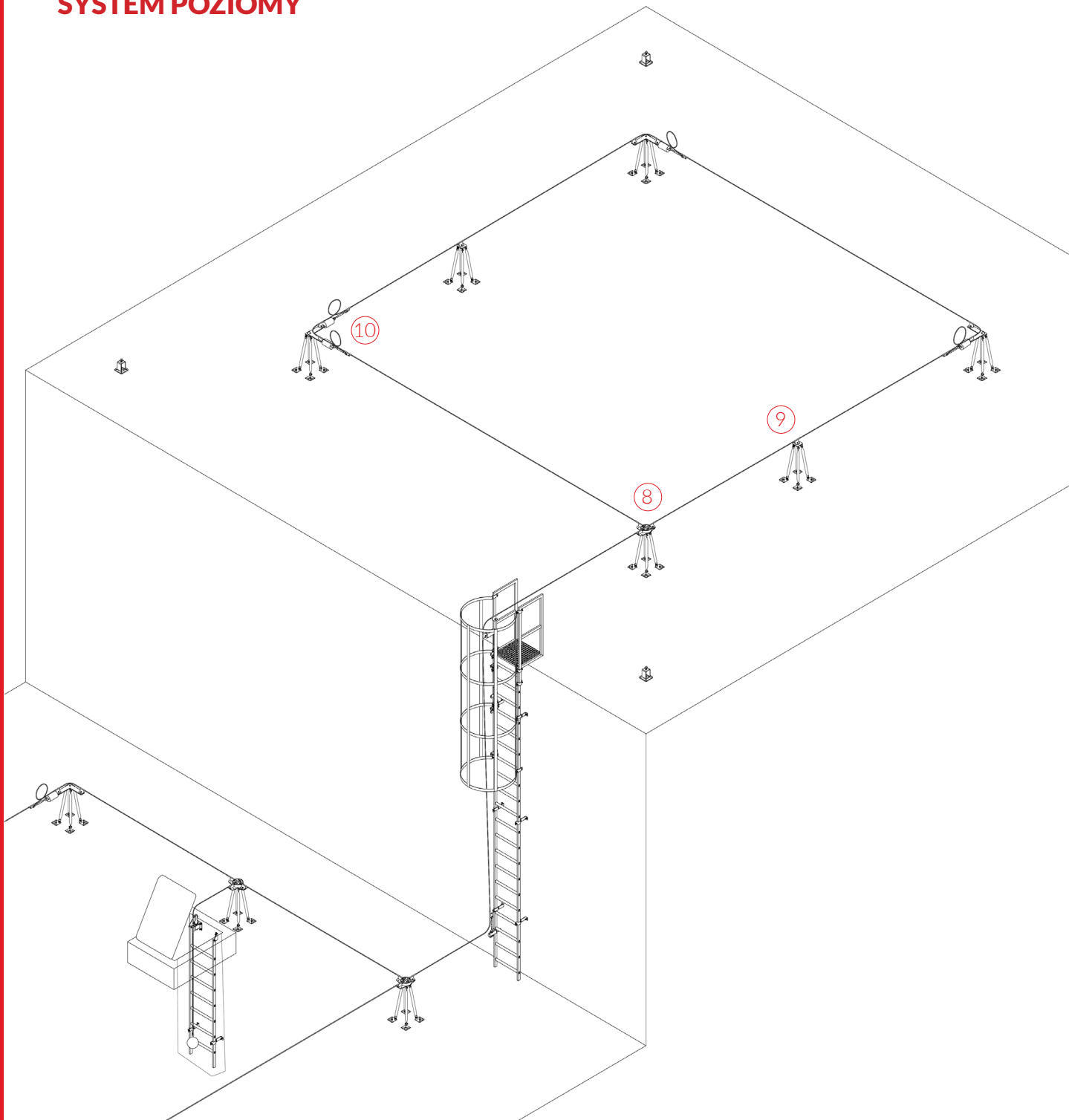
7



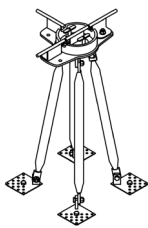
UPLS
GPKPK



SYSTEM POZIOMY

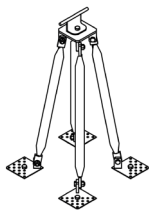


8



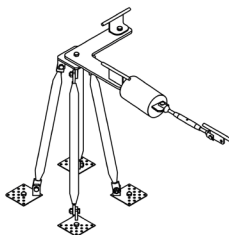
UPLS, OBR3,
SQ16

9

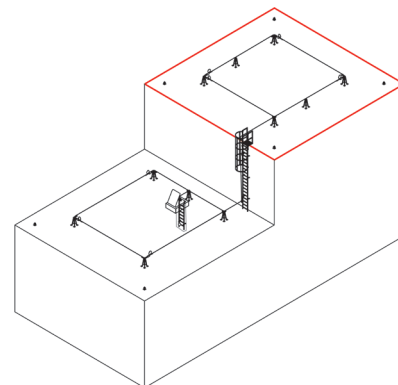


UPLS, SQK8

10



UPLN, SL, SQ16,
AS, NK



ŚRODKI OCHRONY INDYWIDUALNEJ SŁUŻĄCE DO PORUSZANIA SIĘ W SYSTEMIE

WÓZKI	11
ELEMENTY ŁĄCZĄCE	12

SYSTEM POZIOMY

UCHWYTY PROWADZĄCE LINĘ	14
SKRZYDŁO 90°	15
OBROTNICE	15
SŁUPEK BOSCH	16
SŁUPKI PROSTOKĄTNE	17
ADAPTER NAŚCIENNY	17
SŁUPKI QUADROPOD	18
PODSTAWY SŁUPKÓW	19
AMORTYZATORY	21

SYSTEM PIONOWY

UCHWYTY PROWADZĄCO - KOTWICZĄCE	23
DOLNE PUNKTY KOTWICZĄCE	24
GÓRNE PUNKTY KOTWICZĄCE	25
ELEMENTY MONTAŻOWE PUNKTÓW KOTWICZĄCYCH	26

ELEMENTY ŁĄCZĄCE SYSTEM PIONOWY I POZIOMY

SYSTEMY PRZEJŚCIA KRAWĘDZI	28
SYSTEMY PRZEJŚCIA WYŁAZU DACHOWEGO	29
PRZEŁĄCZNIKI I OGRANICZNIKI	30

ELEMENTY UNIWERSALNE

ELEMENTY KOŃCOWE I NAPINACZE	32
LINY STALOWE	34
UNIWERSALNE PUNKTY KOTWICZĄCE	34
ZESTAWY MONTAŻOWE	35

ŚRODKI OCHRONY INDYWIDUALNEJ SŁUŻĄCE DO PORUSZANIA SIĘ W SYSTEMIE

SYSTEM POZIOMY

SYSTEM PIONOWY

ELEMENTY ŁĄCZĄCE PION I POZIOM

ELEMENTY UNIWERSALNE

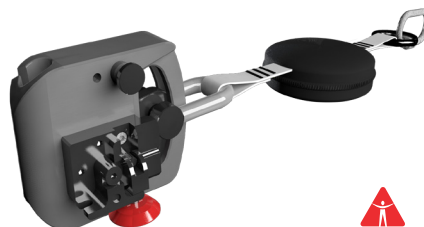


WÓZKI

TRACKER URZĄDZENIE SAMOZACISKOWE Z FUNKCJĄ KOTWICZĄCĄ DO PROWADNICY GIĘTKIEJ

CE 1463
PN-EN 353-2:2005
EN 353-2:2002

materiał:	stal nierdzewna, aluminium
montaż:	zakładanie na linę po wysunięciu trzpienia blokującego
waga:	1,2 kg
wymiary:	105 mm x 90 mm




PATENTED
OPATENTOWANE

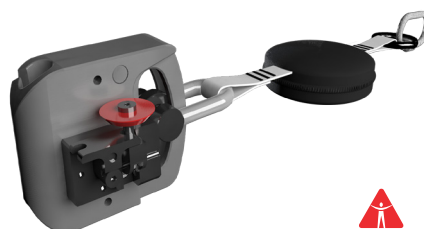
Wyposażony w:
- amortyzator i zatrzaśnik,
- system blokowania języka samozaciskowego,
- element przepinający blokadę.

Zbadano dodatkowo na zgodność z 795:2012 C. Wózek jest przeznaczony do ruchu w systemie pionowym i poziomym na linie 8 i 10 mm.

TRACKER BLOCK URZĄDZENIE SAMOZACISKOWE Z FUNKCJĄ KOTWICZĄCĄ DO PROWADNICY SZTYWNEJ

CE 1463
PN-EN 353-1+A1:2018-03
EN 353-1:2014+A1:2017

materiał:	stal nierdzewna, aluminium
montaż:	zamontowanie poprzez użycie punktu wejścia/wyjścia
waga:	1,2 kg
wymiary:	105 mm x 90 mm




PATENTED
OPATENTOWANE

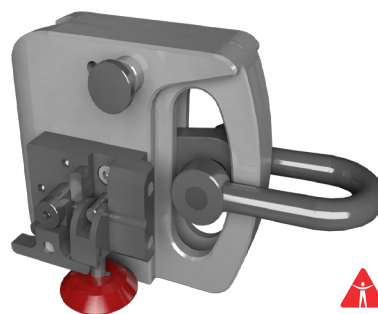
Wyposażony w:
- amortyzator i zatrzaśnik,
- system blokowania języka samozaciskowego,

Zbadano dodatkowo na zgodność z 795:2012 C. Wózek jest przeznaczony do ruchu w systemie pionowym i poziomym na linie 8 mm.

TRACKER B URZĄDZENIE KOTWICZĄCE Z FUNKCJĄ SAMOZACISKOWĄ

CE 1463
PN-EN 795:2012 B
EN 795:2012

materiał:	stal nierdzewna, aluminium
montaż:	zakładanie na linę po wysunięciu trzpienia blokującego
waga:	1,2 kg
wymiary:	105 mm x 90 mm




PATENTED
OPATENTOWANE

Wózek jest przeznaczony do ruchu w systemie poziomym na linie 8 mm.

ELEMENTY ŁĄCZĄCE

KS KARABINEK STALOWY

PN-EN 362:2006

materiał:	stal
montaż:	zakręcany przy pomocy zamka Kevlock
waga:	176 g



Karabinek może pełnić rolę elementu prowadzącego wyłącznie w systemie poziomym. Możliwe jest użycie innych karabinków, zgodnych z normą EN 362.

KA KARABINEK ALUMINIOWY

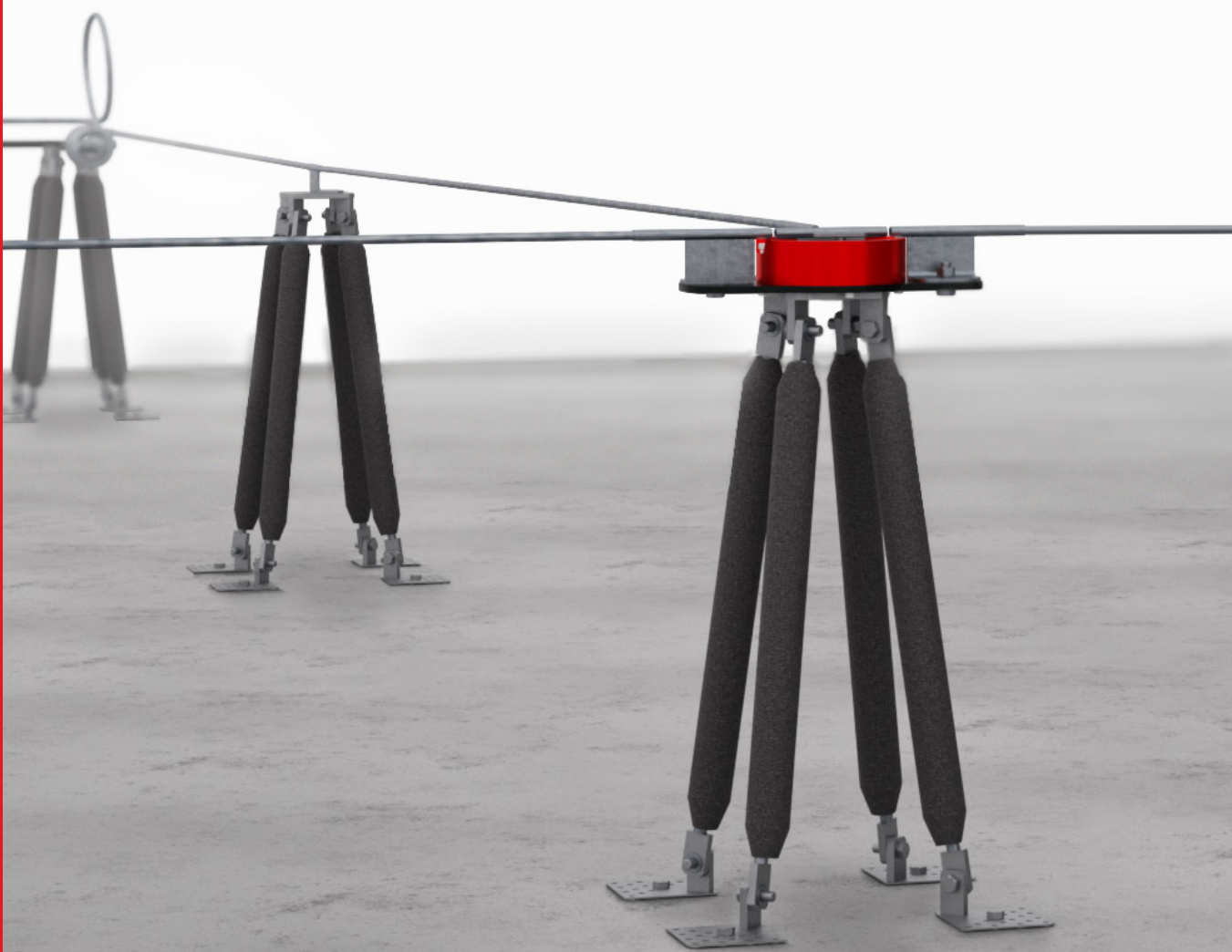
PN-EN 362:2006

materiał:	aluminium
montaż:	zakręcany przy pomocy zamka Kevlock
waga:	80 g



Karabinek może pełnić rolę elementu prowadzącego wyłącznie w systemie poziomym. Możliwe jest użycie innych karabinków, zgodnych z normą EN 362.

SYSTEM POZIOMY



ŚRODKI OCHRONY INDYWIDUALNEJ

SYSTEM POZIOMY

SYSTEM PIONOWY

ELEMENTY ŁĄCZĄCE PION I POZIOM

ELEMENTY UNIWERSALNE

UCHWYTY PROWADZĄCE LINĘ

UPLS UCHWYT PROWADZĄCY LINĘ

PN-EN 795:2012 A

- materiał: stal nierdzewna
- montaż: element przystosowany do wykonania 2 lub 3 zacisków po każdej ze stron rurki, montaż do słupka przy pomocy śruby M12
- elementy współpracujące: LSN, SL, AN_UPL, SP15, SP20, SB, SQ



UPLM UCHWYT PROWADZĄCY LINĘ - MAŁY

PN-EN 795:2012 A

- materiał: stal nierdzewna
- montaż: montaż do słupków i adapterów przy pomocy śruby M12
- elementy współpracujące: LSN, SL, AN_UPL, SP15, SP20, SB, SQ



UPLR UCHWYT PROWADZĄCY LINĘ - PIERŚCIENI

PN-EN 795:2012 A

- materiał: stal węglowa
- montaż: montaż do słupków i adapterów
- elementy współpracujące: SB, SP15, SP20, SQ, AN_UPL, SQK10, LSN

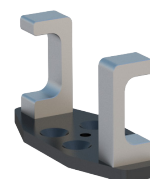


Może być również wykorzystywana jako element końcowy.

UPLW UCHWYT PROWADZĄCY LINĘ - WIDEŁKI

PN-EN 795:2012 A

- materiał: aluminium anodowane
- montaż: montaż do słupków i adapterów przy pomocy śruby M12
- elementy współpracujące: SB, SP15, SP20, SQ



SKRZYDŁO 90°

SL

SKRZYDŁO 90° NA DOWOLNY SŁUPEK

PN-EN 795:2012 A

materiał: stal nierdzewna, aluminium anodowane

montaż: montaż do słupka za pomocą śrub M12

elementy współpracujące: LSN, SP15, SP20, SB, SQ



OBROTNICE

OBR2-90

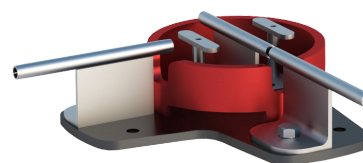
OBROTNICA DWUDROŻNA KĄTOWA 90°

PN-EN 795:2012 A

materiał: stal nierdzewna, aluminium anodowane

montaż: montaż do słupka za pomocą śrub M12

elementy współpracujące: LSN, NS, AS, SB, SQ, AN_OBR



OBR2-180

OBROTNICA DWUDROŻNA PROSTA

PN-EN 795:2012 A

materiał: stal nierdzewna, aluminium anodowane

montaż: montaż do słupka za pomocą śrub M12

elementy współpracujące: LSN, NS, AS, SB, SQ, AN_OBR



OBR3

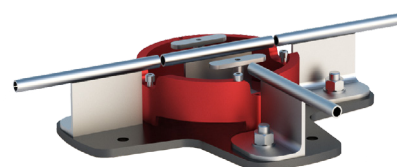
OBROTNICA TRÓJDROŻNA

PN-EN 795:2012 A

materiał: stal nierdzewna, aluminium anodowane

montaż: montaż do słupka za pomocą śrub M12

elementy współpracujące: LSN, NS, AS, SB, SQ, AN_OBR



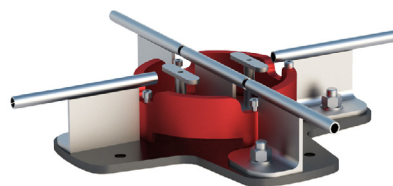
OBR4**OBROTNIKA CZTERODROŻNA**

PN-EN 795:2012 A

materiał: stal nierdzewna, aluminium anodowane

montaż: montaż do słupka za pomocą śrub M12

elementy współpracujące: LSN, NS, AS, SB, SQ, AN_OBR

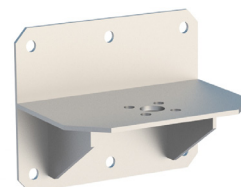
**AN_OBR****ADAPTER NAŚCIENNY - MOCOWANIE OBROTNIICY**

PN-EN 795:2012 A

materiał: stal

montaż: do betonu, stali i ściany przy pomocy śrub M12 lub kotew chemicznych M12

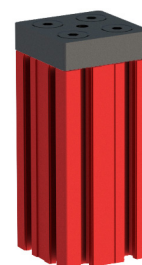
elementy współpracujące: OBR, SB

**SŁUPEK BOSCH****SB****SŁUPEK BOSH**PN-EN 795:2012 A
PN-EN 795:2012 C

materiał: aluminium anodowane

montaż: montaż do podstaw słupków przy pomocy śrub M12

elementy współpracujące: BT, BTB, BW, UPLS, BST

Możliwe wykonanie wersji kolorystycznej na zamówienie.

SŁUPKI PROSTOKĄTNE

SP10

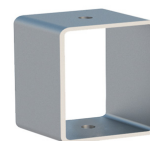
SŁUPEK PROSTOKĄTNY 100X100

PN-EN 795:2012 A
PN-EN 795:2012 C

materiał: stal

montaż: montaż do podstaw słupków przy pomocy śrub M12

elementy współpracujące: UPLS, BS, BST, UPLR, UPLW, UPLG



SP15

SŁUPEK PROSTOKĄTNY 100X150

PN-EN 795:2012 A
PN-EN 795:2012 C

materiał: stal

montaż: montaż do podstaw słupków przy pomocy śrub M12

elementy współpracujące: UPLS, BS, BST, UPLR, UPLW, UPLG



SP20

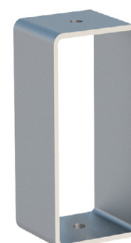
SŁUPEK PROSTOKĄTNY 100X200

PN-EN 795:2012 A
PN-EN 795:2012 C

materiał: stal

montaż: montaż do podstaw słupków przy pomocy śrub M12

elementy współpracujące: UPLS, BS, BST, UPLR, UPLG, UPLW



ADAPTER NAŚCIENNY UPL

AN_UPL

ADAPTER NAŚCIENNY UPL

PN-EN 795:2012 A
PN-EN 795:2012 C

materiał: stal

montaż: do betonu, ściany i stali przy pomocy śrub M12 lub kotew chemicznych M12

elementy współpracujące: UPL



SŁUPKI QUADROPOD

SQ16

QUADROPOD

PN-EN 795:2012 A
PN-EN 795:2012 C

materiał:	stal/stal nierdzewna
montaż:	montaż do betonu, przy pomocy kotew chemicznych M12
wysokość:	700 mm - 550 mm
elementy współpracujące:	SL, PW, BW_S, UPL, UPLS, UPLR., UPLG, OBR, SL, AS




PATENTED
OPATENTOWANE

SQ10

QUADROPOD Z KOLANKAMI Ø10

PN-EN 795:2012 A
PN-EN 795:2012 C

materiał:	stal/stal nierdzewna
montaż:	montaż do betonu, przy pomocy kotew M12 chemicznych lub kołyskowych
wysokość:	690 mm - 550 mm
elementy współpracujące:	UPLS, UPLR, UPLG, SL, PW, BW_S, OBR, SL, AS




PATENTED
OPATENTOWANE

SQK8

QUADROPOD Z KOLANKAMI Ø8

PN-EN 795:2012 A
PN-EN 795:2012 C

materiał:	stal/stal nierdzewna
montaż:	montaż do betonu, przy pomocy kotew M12 chemicznych lub kołyskowych
wysokość:	690 mm - 550 mm
elementy współpracujące:	UPLS, UPLR, UPLG, SL, PW, BWS, OBR, SL, AS




PATENTED
OPATENTOWANE

OSQ**OSŁONA QUADROPODA**

montaż: nakładanie na nogi słupków

elementy współpracujące: SQK

**PODSTAWY SŁUPKÓW****BS****BAZA SŁUPKA**

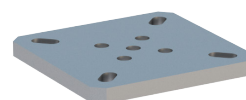
PN-EN 795:2012 A

materiał: stal nierdzewna

montaż: montaż do betonu, przy pomocy śrub M12 lub kotew wklejanych M12

wymiary: 160 mm x 160 mm x 12 mm

elementy współpracujące: SP15, SP20

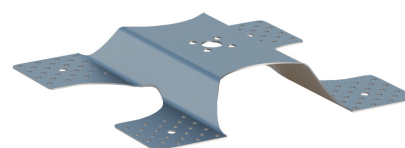
**BST****BAZA SŁUPKA TRAPEZOWA**

PN-EN 795:2012 A
PN-EN 795:2012 C

materiał: stal nierdzewna

montaż: podłoża typu: beton, dach odwrócony, blacha trapezowa, płyta panwiowa, przy pomocy nitów 66 mm x 4 mm

elementy współpracujące: SB, SP15, SP20, PW, BTB

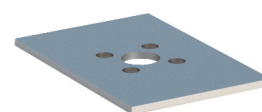
**BTB****BLACHA USZTYWNIAJĄCA PODSTAWY T**

PN-EN 795:2012 A
PN-EN 795:2012 C

materiał: stal nierdzewna

montaż: montaż do podstawy T za pomocą śrub M12

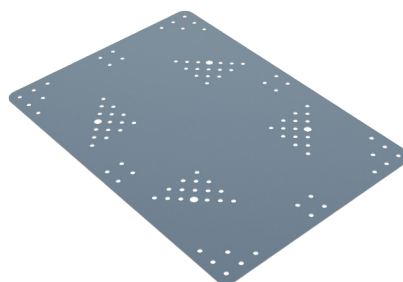
elementy współpracujące: BST



PW600**PODSTAWA WZMACNIAJĄCA 600**

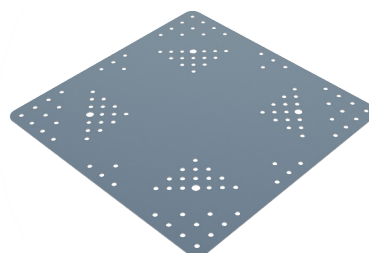
PN-EN 795:2012 A
PN-EN 795:2012 C

materiał:	stal nierdzewna
montaż:	montaż do płyt PUR, PIR, T40-Blacha Trapezowa
wymiary:	600 mm x 430 mm x 2 mm
elementy współpracujące:	SQ, BST

**PW470****PODSTAWA WZMACNIAJĄCA 470**

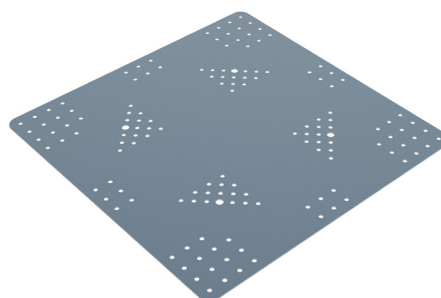
PN-EN 795:2012 A
PN-EN 795:2012 C

materiał:	stal nierdzewna
montaż:	montaż do dachu odwróconego na trapezie, płyt z rdzeniem z wełny mineralnej lub styropianu
wymiary:	470 mm x 470 mm x 2 mm
elementy współpracujące:	SQ, BST

**PW570****PODSTAWA WZMACNIAJĄCA 570**

PN-EN 795:2012 A
PN-EN 795:2012 C

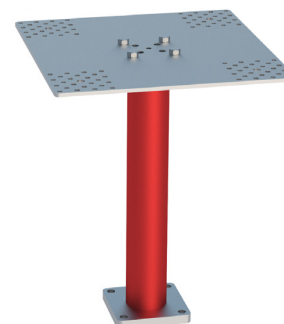
materiał:	stal nierdzewna
montaż:	montaż do dachu odwróconego na blaszce trapezowej
wymiary:	570 mm x 570 mm x 2 mm
elementy współpracujące:	SQ, BST



BW_S**PODSTAWA WOLNOSTOJĄCA**

PN-EN 795:2012 A
PN-EN 795:2012 C

materiał:	stal nierdzewna
montaż:	montaż do podłoża betonowego
wysokość:	700 mm
elementy współpracujące:	SQ, BST

**AMORTYZATORY****ASP****AMORTYZATOR SPIRALNY POŚREDNI**

materiał:	stal, aluminium
montaż:	montaż do obrotnic, słupków i elementów końcowych przy pomocy śrub M12
elementy współpracujące:	OBR, NA, NK, EKP, EKW

**ASK****AMORTYZATOR SPIRALNY KOŃCOWY**

materiał:	stal, aluminium
montaż:	montaż do obrotnic, słupków i elementów końcowych przy pomocy śrub M12
elementy współpracujące:	OBR, NA, NK, EKP, EKW



ŚRODKI OCHRONY INDYWIDUALNEJ

SYSTEM POZIOMY

SYSTEM PIONOWY

ELEMENTY ŁĄCZĄCE PION I POZIOM

ELEMENTY UNIWERSALNE

SYSTEM PIONOWY



UCHWYTY PROWADZĄCO - KOTWICZĄCE

UPLG UCHWYT MOCUJĄCY LINĘ Z GRZYBKIEM

PN-EN 795:2012 A

materiał:	stal nierdzewna
montaż:	element przystosowany do wykonania 2 lub 3 zacisków po każdej ze stron rurki
elementy współpracujące:	LSN, SL, SP15, SP20, SB, SQ, GPK



UPLO UCHWYT PROWADZĄCY LINĘ, MONTAŻ OGD I OGG

PN-EN 795:2012 A

materiał:	stal nierdzewna
montaż:	2 lub 3 zacisków po każdej ze stron rurki, montaż do słupka przy pomocy śruby M12, montaż PBT przy pomocy śruby M6
elementy współpracujące:	LSN, OGD, OGG, SP15, SP20, GPKPK, AN_UPL



UPL 8-10 UCHWYT PROWADZĄCY 2 RODZAJE LINY

PN-EN 795:2012 A

materiał:	stal nierdzewna
montaż:	element przystosowany do wykonania 2 lub 3 zacisków po każdej ze stron rurki, montaż do słupka przy pomocy śruby M12, montaż PBT przy pomocy śruby M6
elementy współpracujące:	LSN, SL, OGD, OGG, SP15, SP20, SB, GPKPK



NB DOLNY PUNKT WEJŚCIA Z ELEMENTEM POCZĄTKOWYM 353-1

PN-EN 795:2012 A

materiał:	stal nierdzewna, aluminium
montaż:	śruba M12
elementy współpracujące:	LSN, DPKB



NSP**NAPINACZ SPRĘŻYNOWY PIONOWY**

PN-EN 795:2012 A

materiał: stal nierdzewna

montaż: śruba M12

elementy współpracujące: NB, DPKB, OGD

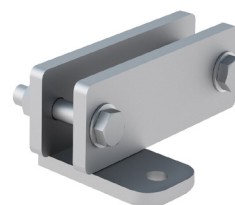
**DOLNE PUNKTY KOTWICZĄCE****DPKB****DOLNY PUNKT KOTWICZĄCY Z BLASZEK**

PN-EN 795:2012 A

materiał: stal

montaż: montaż do podłużnicy drabiny przy pomocy śruby M12

elementy współpracujące: UPLR, LSN, NB

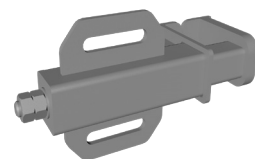
*Rozstaw płytek dopasowany do wymiarów podłużnicy drabiny.***DPKP****DOLNY PUNKT KOTWICZĄCY Z BLASZEK**

PN-EN 795:2012 A

materiał: stal

montaż: montaż do podłużnicy drabiny przy pomocy śruby M12

elementy współpracujące: EKW, EKP, NA, NK, EKGR

**M5****OBCIĄŻNIK**

PN-EN 353-2

materiał: stal

masa: 5 kg

elementy współpracujące: LSN



GÓRNE PUNKTY KOTWICZĄCE

GPK 102 GÓRNY PUNKT KOTWICZĄCY

PN-EN 795:2012 A

materiał:	stal
montaż:	montaż do szczelbi przy pomocy śrub M12 oraz elementu montażowego górnych punktów kotwiczących
wysokość:	1020 mm
elementy współpracujące:	UPLG



GPK 150 GÓRNY PUNKT KOTWICZĄCY 150 cm

PN-EN 795:2012 A

materiał:	stal
montaż:	montaż do podłużnicy drabiny stalowej lub aluminiowej przy pomocy elementu montażowego i śrub M12,
wysokość:	1500 mm
elementy współpracujące:	UPLG



GPK 234/16/5 GÓRNY PUNKT KOTWICZĄCY 234/16/5, 234/20/5 GPK 234/20/5

PN-EN 795:2012 A

materiał: stal

montaż: montaż 324/16/5 do podłużnicy drabiny stalowej lub aluminiowej przy pomocy elementu montażowego i śrub M12

montaż 234/20/5 do podłużnicy drabiny stalowej przy pomocy elementu montażowego i śrub M12

wysokość: 2340 mm

elementy współpracujące: UPLG



ELEMENTY MONTAŻOWE PUNKTÓW KOTWICZĄCYCH

GPK_PPS ADAPTER PODSUFITOWY - MOCOWANIE GPK

PN-EN 795:2012 A

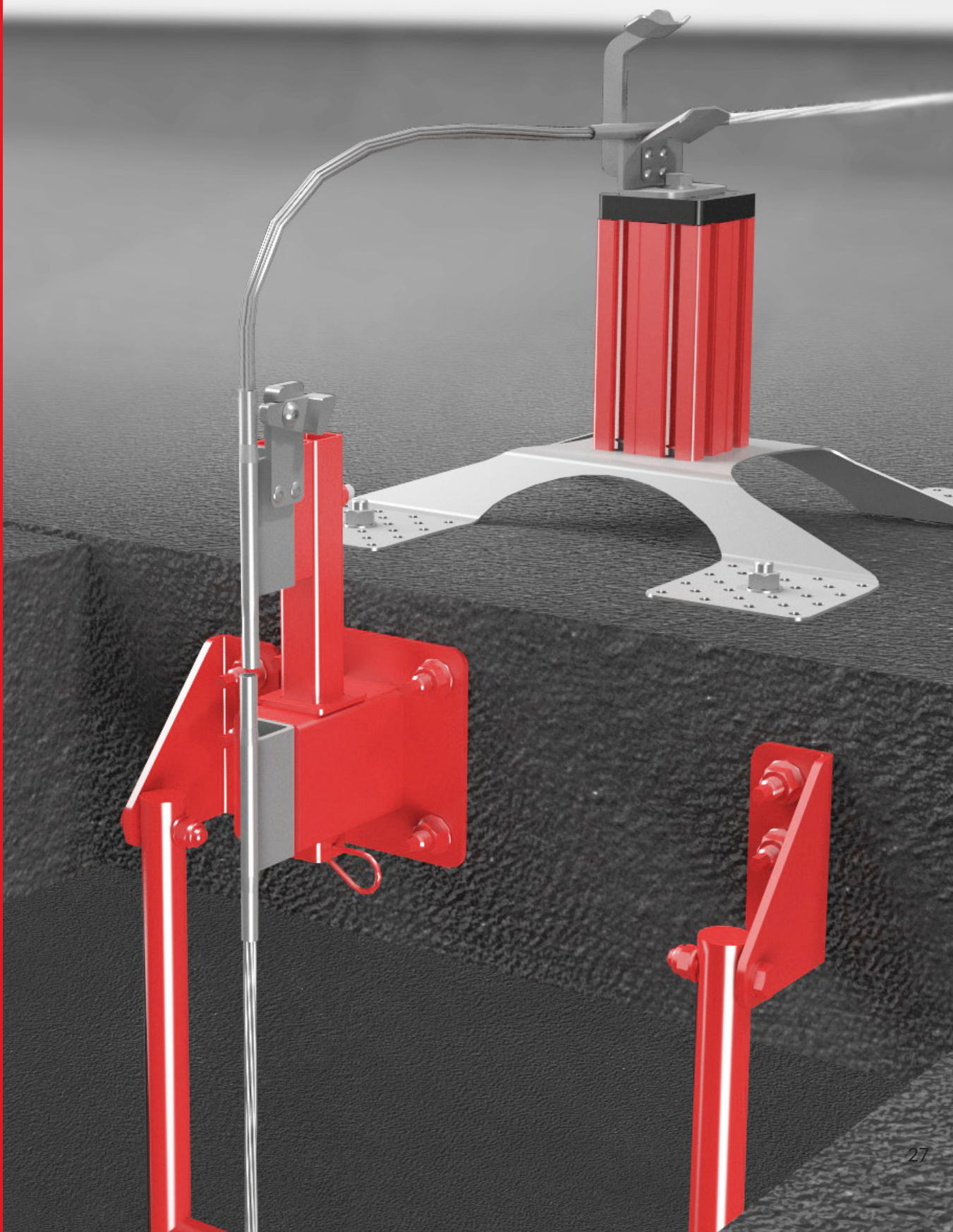
materiał: stal

montaż: do betonu i stali przy pomocy śruby M12 lub kotew chemicznych M12

elementy współpracujące: UPLS



ELEMENTY ŁĄCZĄCE SYSTEM PIONOWY I POZIOMY



SYSTEMY PRZEJŚCIA KRAWĘDZI

GPPK 187/16/5 GÓRNY PUNKT PRZEJŚCIA KRAWĘDZI
GPPK 187/20/5

PN-EN 795:2012 A
PN-EN 795:2012 C

materiał: stal

montaż: montaż 187/16/5 do podłużnicy drabiny stalowej lub aluminiowej przy pomocy EM GPK i śrub M12

montaż 234/20/5 do podłużnicy drabiny stalowej przy pomocy elementu montażowego i śrub M12

wysokość: 1870 mm
1870 mm

elementy współpracujące: PBT, UPLO



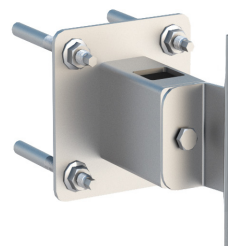

PATENTED
OPATENTOWANE

SYSTEMY PRZEJŚCIA WYŁAZU DACHOWEGO

SGW SŁUPEK GNIAZDA WYŁAZU

PN-EN 795:2012 A

materiał:	stal
montaż:	do betonu i stali przy pomocy śruby M12 lub kotwy wklejanej M12
elementy współpracujące:	WGW, UPLS



WGW WTYCZKA GNIAZDA WYŁAZU

PN-EN 795:2012 A
PN-EN 795:2012 C

materiał:	stal
montaż:	montaż do uchwytu prowadzącego linę przy pomocy 2 lub 3 zacisków po każdej ze stron
elementy współpracujące:	SGW, WGW, UPLO



Wtyczka znajduje się w elemencie montażowym po zewnętrznej stronie wyłazu, w zasięgu ręki użytkownika. Po wpięciu do SGW tworzą punkt przejścia krawędzi zapewniający ciągłość asekuracji.

EM_WGW ELEMENT MONTAŻOWY WTYCZKI GNIAZDA WYŁAZU

PN-EN 795:2012 A

materiał:	stal
montaż:	do betonu i stali przy pomocy śrub M12 lub kotew chemicznych M12
elementy współpracujące:	WGW



PRZEŁĄCZNIKI I OGRANICZNIKI

PBT PRZEŁĄCZNIK BLOKADY WÓZKA

PN-EN 795:2012 A

- materiał: stal nierdzewna
- montaż: element montowany do uchwytów prowadzących linę za pomocą śrub M6
- elementy współpracujące: GPKPK, SB, SQ, SP15, SP20



Element służy do przełączania blokady wózka TRACK MASTER podczas przejścia z systemu poziomego do pionowego.

OGD OGRANICZNIK DOLNY

PN-EN 795:2012 A

- materiał: stal nierdzewna
- montaż: montaż do uchwytu prowadzącego linę za pomocą śrub M5
- elementy współpracujące: UPL, NB



Element służy do blokowania zejścia z systemu pionowego na poziomy.

OGG OGRANICZNIK GÓRNY

PN-EN 795:2012 A

- materiał: stal nierdzewna
- montaż: montaż do uchwytu prowadzącego linę za pomocą śrub M5
- elementy współpracujące: UPLO, UPL_8-10



Element służy do blokowania wyjścia z systemu pionowego na poziomy.

ELEMENTY UNIWERSALNE



ELEMENTY KOŃCOWE I NAPINACZE

NK NAPINACZ KOMPLETNY

PN-EN 795:2012 A

materiał: stal nierdzewna

montaż: śruba M12

elementy współpracujące: DPKP, EPK



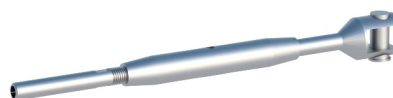
NA NAPINACZ ASYMETRYCZNY

PN-EN 795:2012 A

materiał: stal nierdzewna

montaż: śruba M12

elementy współpracujące: LSN, DPKP



EKP ELEMENT KOŃCOWY TYPU PŁETWA

PN-EN 795:2012 A

materiał: stal nierdzewna

montaż: śruba M12

elementy współpracujące: LSN, NK, AS



EKW ELEMENT KOŃCOWY TYPU WIDEŁKI

PN-EN 795:2012 A

materiał: stal nierdzewna

montaż: śruba M12

elementy współpracujące: LSN



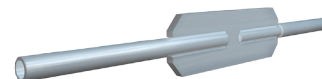
EKGR**ELEMENT KOŃCOWY TYPU GWINT-RURKA**

PN-EN 795:2012 A

materiał: stal nierdzewna

montaż: śruba M12

elementy współpracujące: LSN, NS

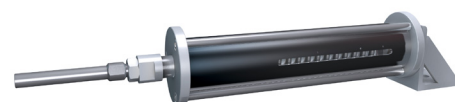
**NSK****NAPINACZ SPRĘŻYNOWY KOŃCOWY**

PN-EN 795:2012 A

materiał: stal nierdzewna

montaż: śruba M12

elementy współpracujące: SQ16, SQ10, SQ8, SB, SB10, SP15, SP20

**NSP****NAPINACZ SPRĘŻYNOWY POŚREDNI**

PN-EN 795:2012 A

materiał: stal nierdzewna

montaż: śruba M12

elementy współpracujące: SQ16, SQ10, SQ8, SB, SB10, SP15, SP20



LINY STALOWE

LSN

LINA STALOWA

PN-EN 795:2012 A

materiał:	stal nierdzewna kwasoodporna
gatunek:	AISI 316, splot 7x19
średnica:	8 mm, 10 mm
montaż:	do uchwytów prowadzących i kończących za pomocą zacisków
elementy współpracujące:	UPL, NA, NK, EKP, EKGR



UNIWERSALNE PUNKTY KOTWICZĄCE

UPK-1

UNIWERSALNY PUNKT KOTWICZĄCY

PN-EN 795:2012 A

materiał:	stal nierdzewna
montaż:	beton, ściana ceglana na przelot
elementy współpracujące:	LSN

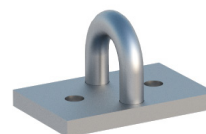


UPK-2

UNIWERSALNY PUNKT KOTWICZĄCY - POPRZECZNY

PN-EN 795:2012 A

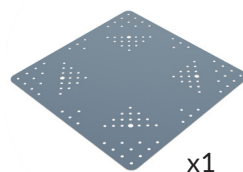
materiał:	stal nierdzewna
montaż:	beton, ściana ceglana na przelot
elementy współpracujące:	LSN



ZESTAWY MONTAŻOWE

ZM-SWM ZESTAW DO PŁYT Z RDZENIEM Z WEŁNY MINERALNEJ

elementy zestawu: 1 x płyta wzmacniająca PW470
28 x wkręt TR6,3/7,0x140
28 x podkładka M8 EPDM



x1



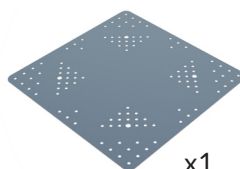
x28



x28

AM_PR ZESTAW DO PŁYT WARSTWOWYCH PUR I PIR

elementy zestawu: 1 x płyta wzmacniająca PW600
12 x wkręt 5,5/6,3x200 M8
12 x podkładka M8 HV200



x1



x12



x12

ZM_T18 ZESTAW DO BLACH TRAPEZOWYCH 18 MM

elementy zestawu: 12 x wkręt TR6 3/7 0x140
12 x podkładka EPDM TR6,3/7,0x140



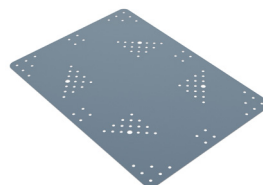
x12



x12

ZM_TP ZESTAW DO BLACH PRZEMYSŁOWYCH TRAPEZOWYCH

elementy zestawu: 1 x płyta wzmacniająca PW600
16 x nit 66x4 BULB-TITE RV6604
4 x śruba M12x30 kl. 8.8
4 x nakrętka M12 kl.8.8



x1



x16



x4



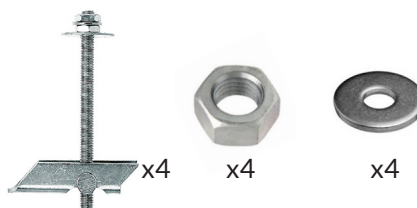
x4



x4

ZM_KP**ZESTAW DO PŁYT KORYTKOWYCH/PANWIOWYCH**

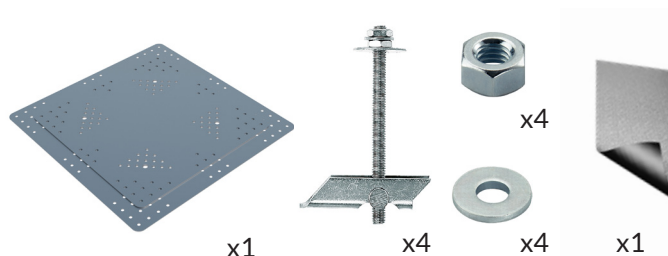
elementy zestawu: 4 x kotwa kołyskowa M8x300
4 x nakrętka M8 kl.8.8
4 x podkładka M8 HV200

**ZM_Z****ZESTAW DO PŁYT ŻELBETOWYCH**

elementy zestawu: 4 x kotwa chemiczna fischer RG M12 x 160 A416 x nit 66x4 BULB-TITE RV6604
4 x nakrętka samohamowna M12 kl. 8.8
4 x podkładka M12 HV300
1 x klej chemiczny FIS VL 300T (firmy FISHER)

**ZM_OT****ZESTAW DO DACHU ODWRÓCONEGO NA TRAPEZIE**

elementy zestawu: 1x pyta wzmacniająca PW 470
1x pyta wzmacniająca PW 570
4 x kotwa kołyskowa M12x500
4 x nakrętka M12 kl.8.8
4 x podkładka M12 HV200
1 x membrana PROTAN COOL ROOF 600x600

**ZM_OB****ZESTAW DO DACHU ODWRÓCONEGO NA BETONIE**

elementy zestawu: 1x pyta wzmacniająca PW 470
1x pyta wzmacniająca PW 570
4x pręt gwintowany kl.8.8 M12x1000
4 x nakrętka M12 kl.8.8
4 x podkładka M12 HV200
1 x membrana 600x600

